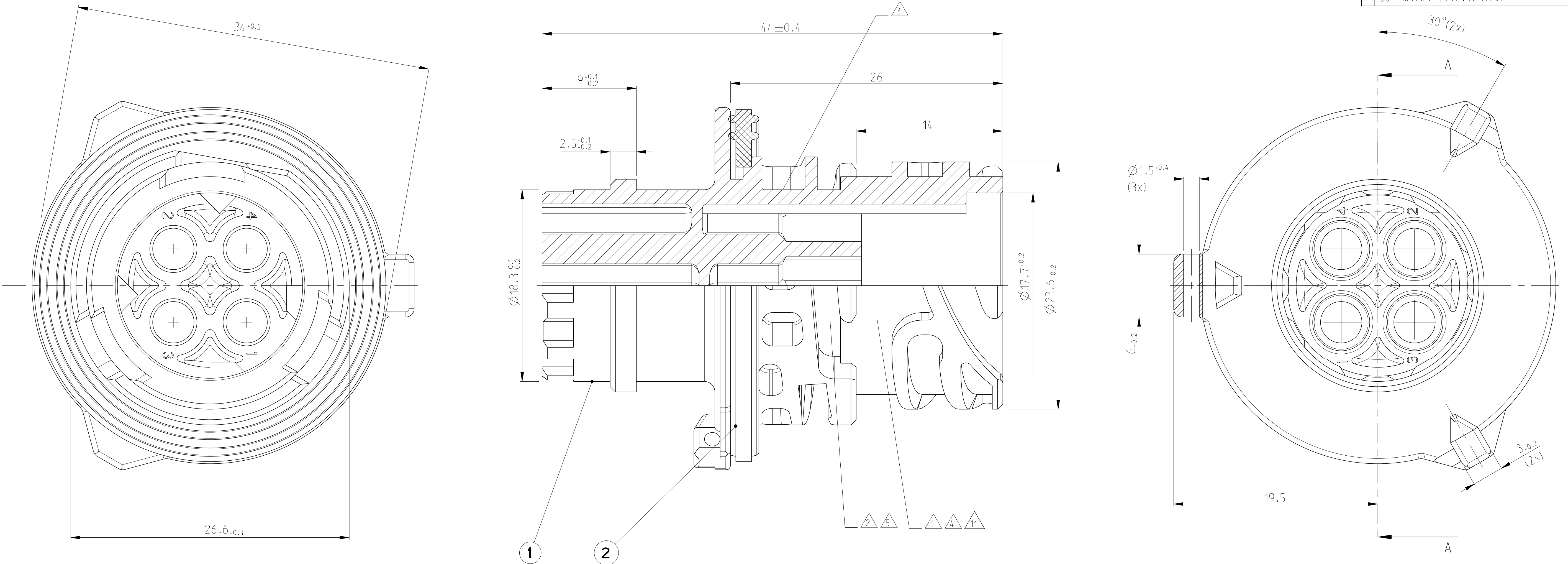


DB CODING 1
Kodierung 1

SECTION A-A
Schnitt

PROJEKT NR.: 492-52069		REVISIONS			
REV.	DATE	DESCRIPTION	DATE	DRN	APVD
D5	02NOV2021	REVISED PER PCN-21-119507	02NOV2021	DRK	AW
D6	25JAN2022	REVISED PER PCN-22-127637	25JAN2022	DRK	AW
D7	10MAY2022	REVISED PER PCN-22-140236	10MAY2022	SN	AW
D8	20SEP2022	REVISED PER PCN-22-153305	20SEP2022	GB	AW



NOTES:
Bemerkungen:

1 AMP OR TE CONNECTIVITY (TE) LOGO AND COUNTRY CODE AND MOLDED PART NUMBER
AMP oder TE Connectivity (TE) Logo und Ländercode und Formteilnummer

MOLD TOOL	LOGO	COUNTRY CODE
EMEA	AMP	:
ASIA	TE	NONE

2 MATERIAL MARKING
Werkstoffkennzeichnung

3 REVISION OF THE MOULD
Werkzeugaenderungsindex

4 PRODUCTION DATE
Produktionsdatum

5 CAVITY MARKING
Nestmarkierung

6 FOR SUITABLE CONTACTS AND SEALS SEE DRAWING:
Zu verwendende Kontakte und Einzeldichtungen siehe Tabellenzzeichnung:
TE CONNECTIVITY 1355064
MAX. WIRE THICKNESS: 2.5mm² FLR
max. Drahtgroesse: 2.5mm² FLR

7 PANEL MOUNTING WITH FIXING RING
TE CONNECTIVITY-NO. 965687-1
Hinterwandmontage mit Befestigungsring
TE CONNECTIVITY-Nr. 965687-1

8 COUPLING PART ACC. TO DIN 72585 / ISO 15170
Kupplungsseite nach DIN 72585 / ISO 15170

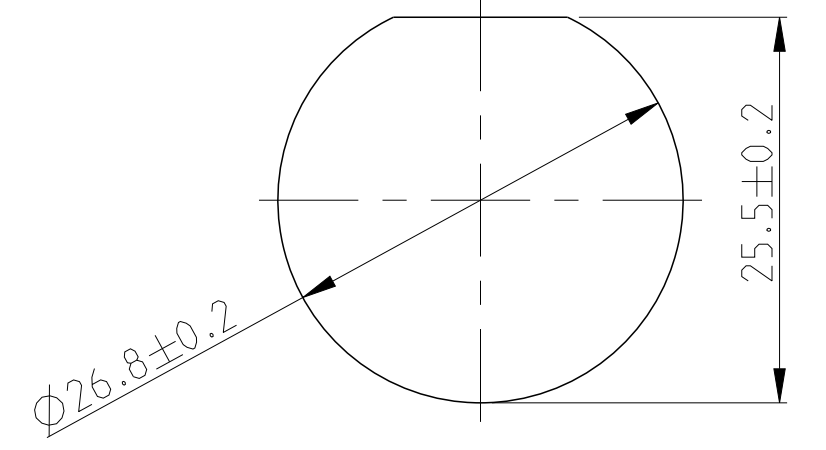
9 IN THE CASE OF NEW DESIGNS, THE DIMENSIONS OF THE CUT OFF SHOULD BE PLACED NEAR THE LOWER TOLERANCE LIMIT
Hinterwandmontage mit Befestigungsring
Bei Neukonstruktionen sollten die Masse des Blechausschnittes an die untere Toleranzgrenze gelegt werden

10 FOR THE CUSTOMER'S INCOMING INSPECTION OR PRODUCTION LINE INSPECTION, THE MAXIMUM TEST PRESSURE ALLOWED FOR USE IS ACCORDING TO IPX7 WITHIN SPECIFICATION 108-18621 AND SHOULD NOT EXCEED THAT PRESSURE
Für die Eingangskontrolle des Kunden oder die Inspektion der Produktionslinie beträgt der maximal zulässige Prüfdruck gemäß IPX7 innerhalb der Spezifikation 108-18621 und sollte diesen Druck nicht überschreiten

11 MOLDED HOUSING COMPONENT NUMBER
Bauteilnummer des Gehäusekomponent

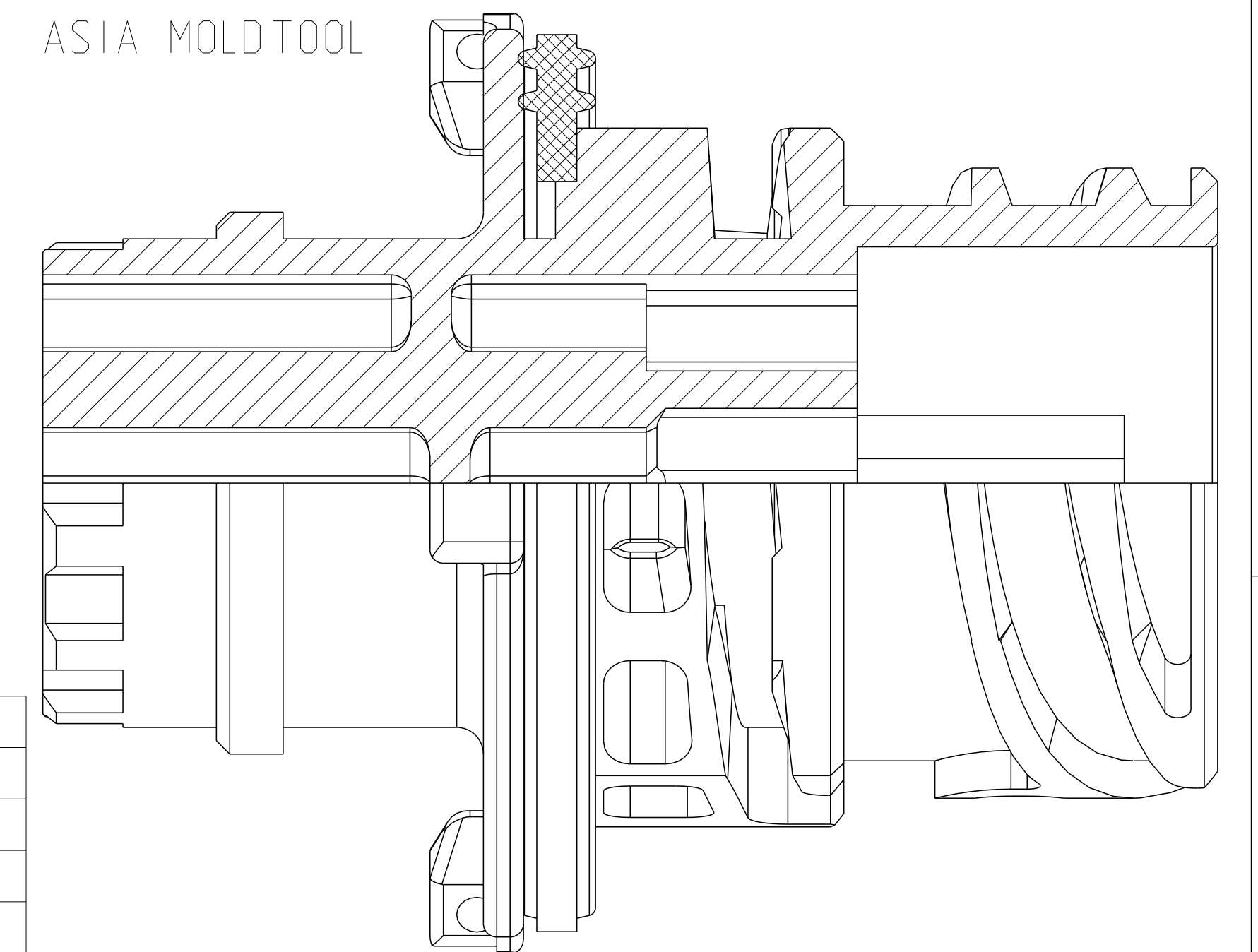
12 MATED WITH PART NUMBERS ON DRAWING: 967325, 968968
Passend zu Teilenummern auf Zeichnung: 967325, 968968

9 7 CUT OFF (MATERIAL THICKNESS: 2.5±0.1 MM)
Befestigungsausschnitt (Materialstärke: 2.5±0.1 mm)



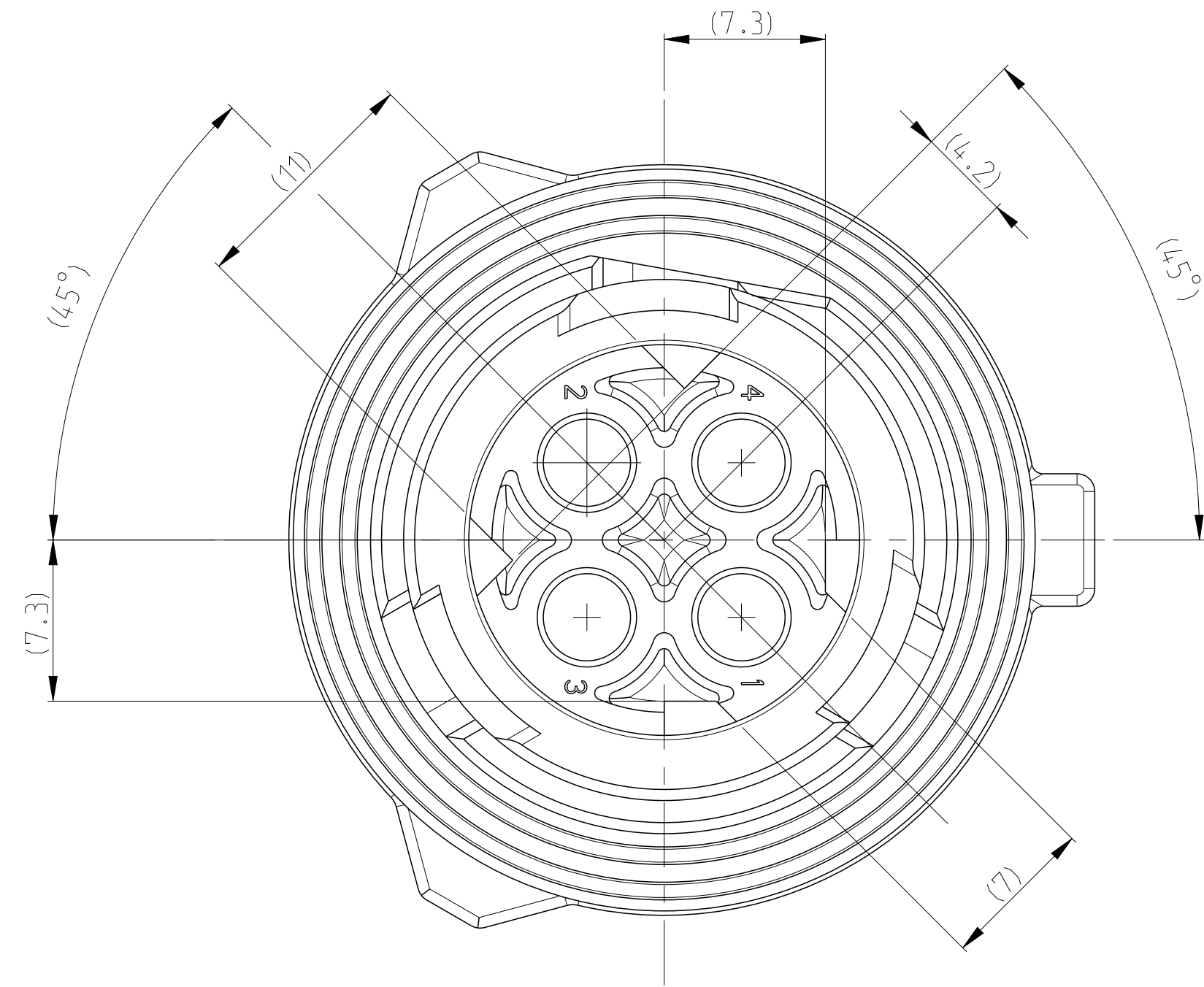
REV.	CONNECTOR ORDER NR. - Verbind.- Bestell-Nr.	USED CONTACT CAVITIES Kontaktbestueckung	POS.	QTY Stueck	MATERIAL	COLOUR Farbe	DESCRIPTION Beschreibung
D	4-967402-1	1. 2. 3. 4	1	2	SILICONE	GREEN Gruen	SEALING Dichtung
D	3-967402-1	1. 2. 3. 4	1	1	PBT-GF20	BLUE Blau	4POS. PIN HOUSING 4pol. Stiftgehaeuse
D	2-967402-3	1. 2	1	1	PBT-GF20	GREEN Gruen	4POS. PIN HOUSING 4pol. Stiftgehaeuse
D	2-967402-2	1. 2. 3	1	1	PBT-GF20	GREY Grau	2POS. PIN HOUSING 2pol. Stiftgehaeuse
D	2-967402-1	1. 2. 3. 4	1	1	PBT-GF20	GREY Grau	3POS. PIN HOUSING 3pol. Stiftgehaeuse
D	1-967402-3	1. 2	1	1	PBT-GF20	BLACK Schwarz	2POS. PIN HOUSING 2pol. Stiftgehaeuse
D	1-967402-2	1. 2. 3	1	1	PBT-GF20	BLACK Schwarz	3POS. PIN HOUSING 3pol. Stiftgehaeuse
D	1-967402-1	1. 2. 3. 4	1	1	PBT-GF20	BLACK Schwarz	4POS. PIN HOUSING 4pol. Stiftgehaeuse

ASIA MOLD TOOL

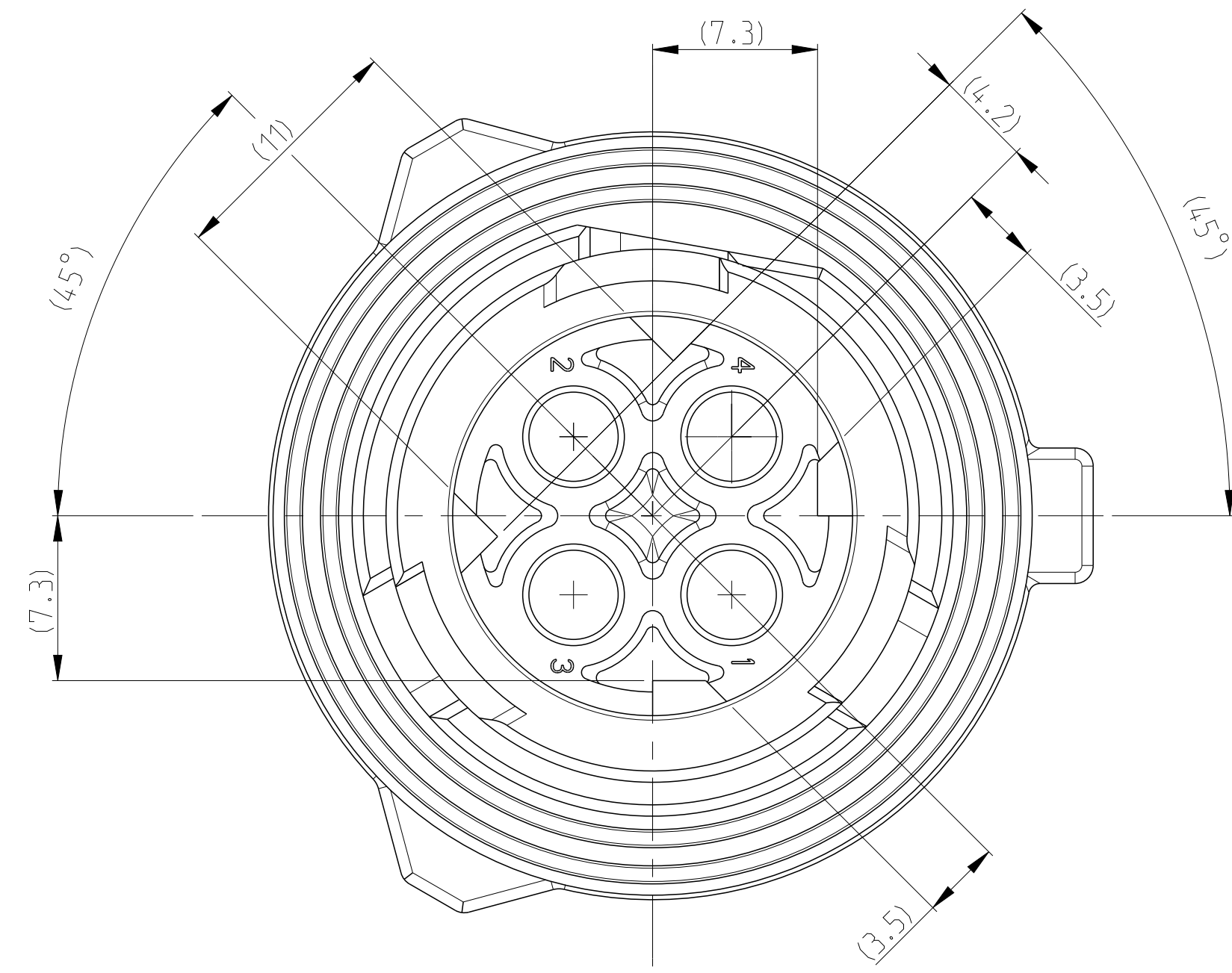


THIS DRAWING IS A CONTROLLED DOCUMENT.		DRN J. Granzow	06MAR1995		TE Connectivity
DIMENSIONS: mm		CHK J. Haas	06MAR1995		
TOLERANCES UNLESS OTHERWISE SPECIFIED: ALL TO ISO 8018		APVD E. Eberwein	10MAY2010	NAME	2.5MM PIN HOUSING, 2-4POS., ASSY 2.5mm Stiftstecker, 2-4pol., Assy
MATERIAL SEE TABLE siehe Tabelle		APPLICATION SPEC 108-18621-0 114-18255-0		SIZE	CAGE CODE 00779
FINISH SEE TABLE siehe Tabelle		WEIGHT 15g		DRAWING NO	967402
CUSTOMER DRAWING		SCALE		SHEET	1 OF 2

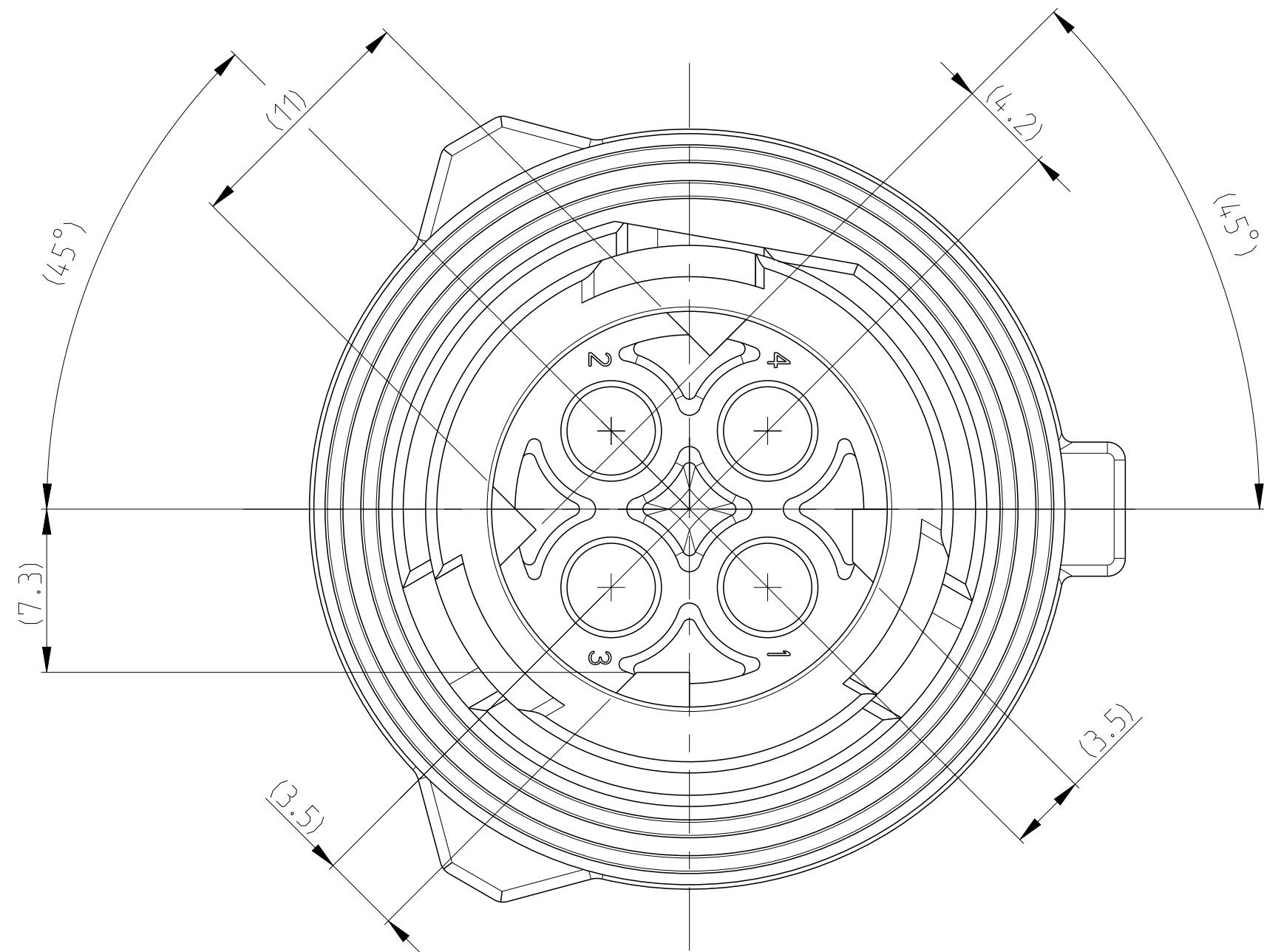
DB CODING 1
Kodierung 1



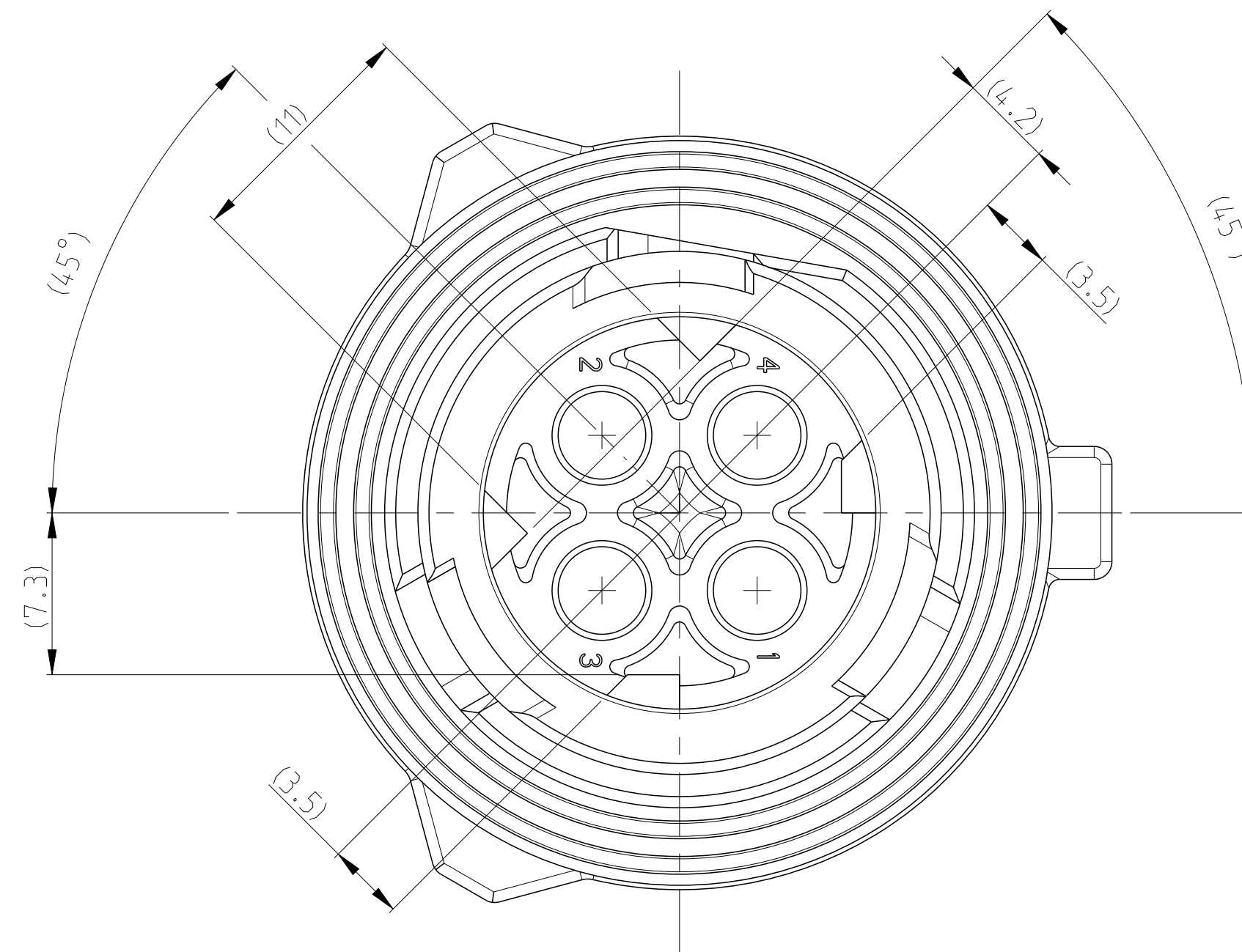
DB CODING 2
Kodierung 2



DB CODING 3
Kodierung 3



DB CODING 4
Kodierung 4



REVISIONS				
P.	LTN	DESCRIPTION	DATE	APVD
-		SEE SHEET 1	-	-

THIS DRAWING IS A CONTROLLED DOCUMENT.		DWN J. Gratzdow	06MAR1995	TE TE Connectivity
DIMENSIONS: mm		CHK J. Hass	06MAR1995	
TOLERANCES UNLESS OTHERWISE SPECIFIED:		APVD E. Eberwein	10MAY2010	NAME 2.5MM PIN HOUSING, 2-4POS., ASSY 2.5mm Stiftstecker, 2-4pol., Assy
0 PLC ±0.2mm		PRODUCT SPEC	108-18621-0	
1 PLC ±		APPLICATION SPEC	114-18255-0	SIZE CAGE CODE DRAWING NO
2 PLC ±		FINISH	SEE TABLE	RESTRICTED TO
3 PLC ±		MATERIAL	SEE TABLE	A 00779 C=967402
4 PLC ±		WEIGHT	15g	SCALE 5:1 SHEET 2 OF 2 REV D8
ANGLES ±2°		FINISH	SEE TABLE	CUSTOMER DRAWING