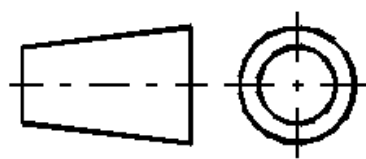
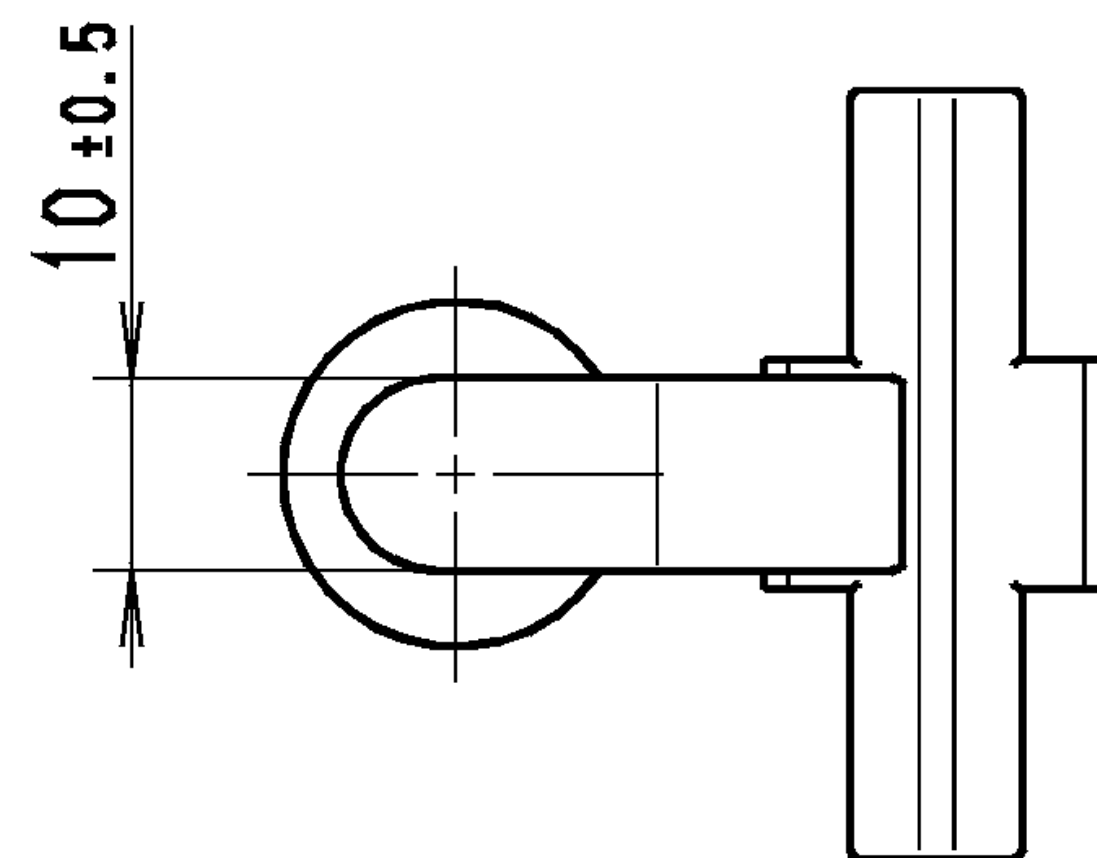
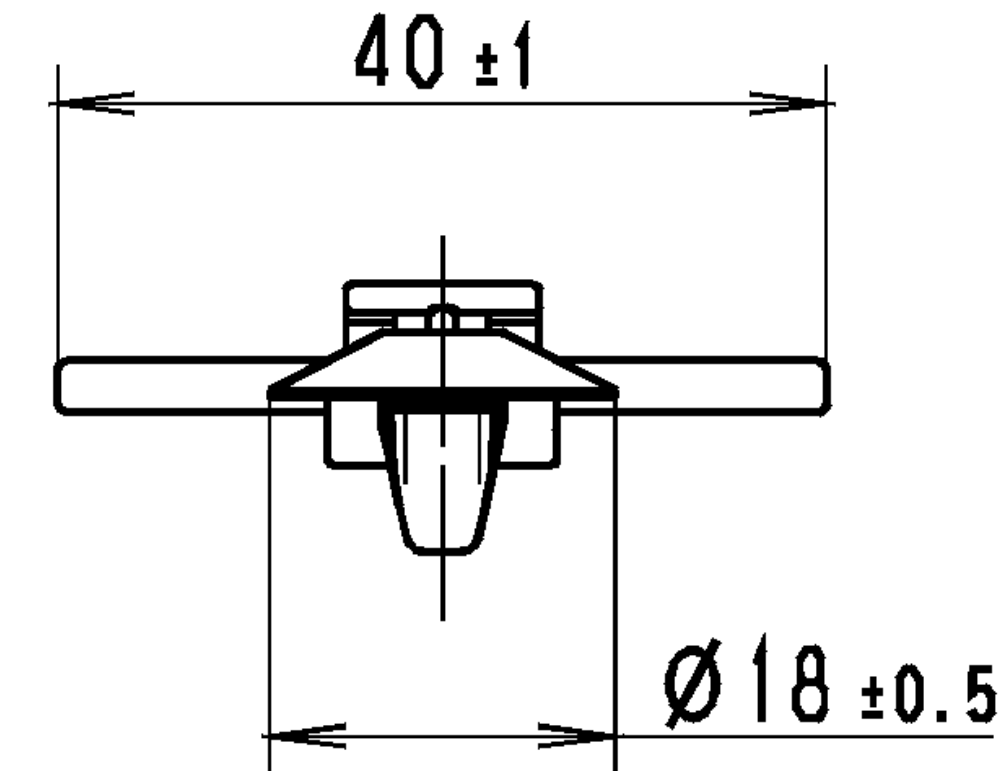
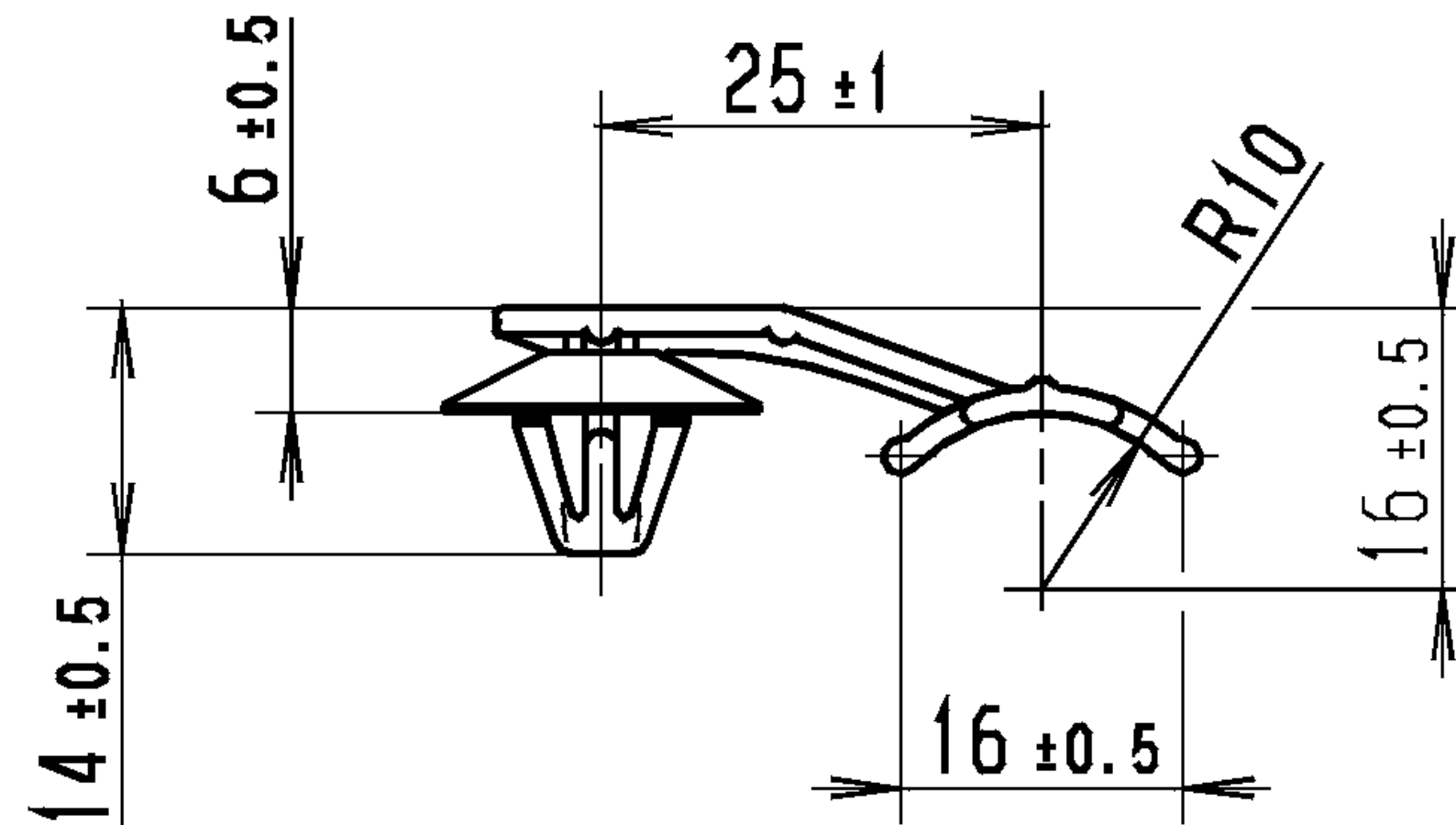


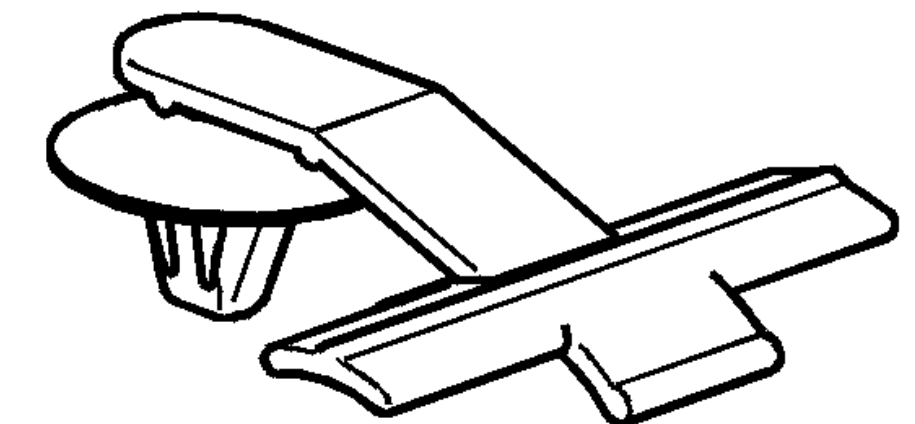
CATIA V4



Revision level Indice Aenderungsstand		Revision Record Désignation Beschreibung der Aenderung	Changed Modifié Geändert	Date Datum	Approved Approuvé Geprüft	Date Datum
Drawing Dessin Zeichnung	Part Pièce Solid					



Nur zur Information,
wird vom Änderungsdienst
nicht erfaßt.
For information only,
not subject to alteration service.



Hole Size
Trou Ø
Loch Ø
Ø6,5 - 6,8 mm

Panel Thickness
Épaisseur Support
Blechdicke
0,4 - 1,6 mm

Material
Matière
Werkstoff
PA 6.6

Tolerances
Dimension without tolerances
details to:
Tolérances
Cotes sans tolérances:
Toleranzen
Masse ohne
Toleranzangaben nach:
DIN 16901 / 140

The copyright of this drawing is reserved by HELLERMANN TYTON. It is issued on condition that it is not reproduced, copied or disclosed to a third party, either wholly or in part, without the consent of HELLERMANN TYTON.
La propriété de ce plan est réservée à la société HELLERMANN TYTON. Il est distribué à condition qu'il ne soit pas reproduit, communiqué ou révélé à une tierce partie, soit complètement ou en partie, sans le consentement de la société HELLERMANN TYTON.

Drawn
Dessiné Par
Gezeichnet
Langeloh
29.11.04
Approved
Approuvé Par
Geprüft
Schiwek
29.11.04

Scale
Echelle
Masstab
1:1
Project Number
Numéro de projet
Projektnummer
NT-016-00

Title
Titre
Benennung
STAND OFF CLIP 2
SOC2

Drawing-No
Plan-No
Zeichnungs-Nr
14.1815
Format
D. Size
A4
Sheet
Page
Blatt
1 / 1

HellermannTyton
Manchester Telephone: +44 (0) 161 945 4181
Facsimile: +44 (0) 161 947 2228
Trappes Téléphone: +33 (0) 1 30 13 80 00
Télécopie: +33 (0) 1 30 13 80 60
Tornesch Telefon: +49 (0) 41 22 / 701-1
Telefax: +49 (0) 41 22 / 701-400

Weitengabe sowie Vervielfaeltigung dieser Unterlage, Verwertung und Mitteilung ihres Inhalts nicht gestattet, soweit nicht ausdruecklich zugestanden. Zuwiderhandlungen verpflichten zu Schadenersatz. Alle Rechte fuer den Fall der Patenterteilung oder Gebrauchsmuster-Eintragung vorbehalten.

PERFORMANCE
SPECIFICATION
AUSFUEHRUNG
SPEZIFIKATION