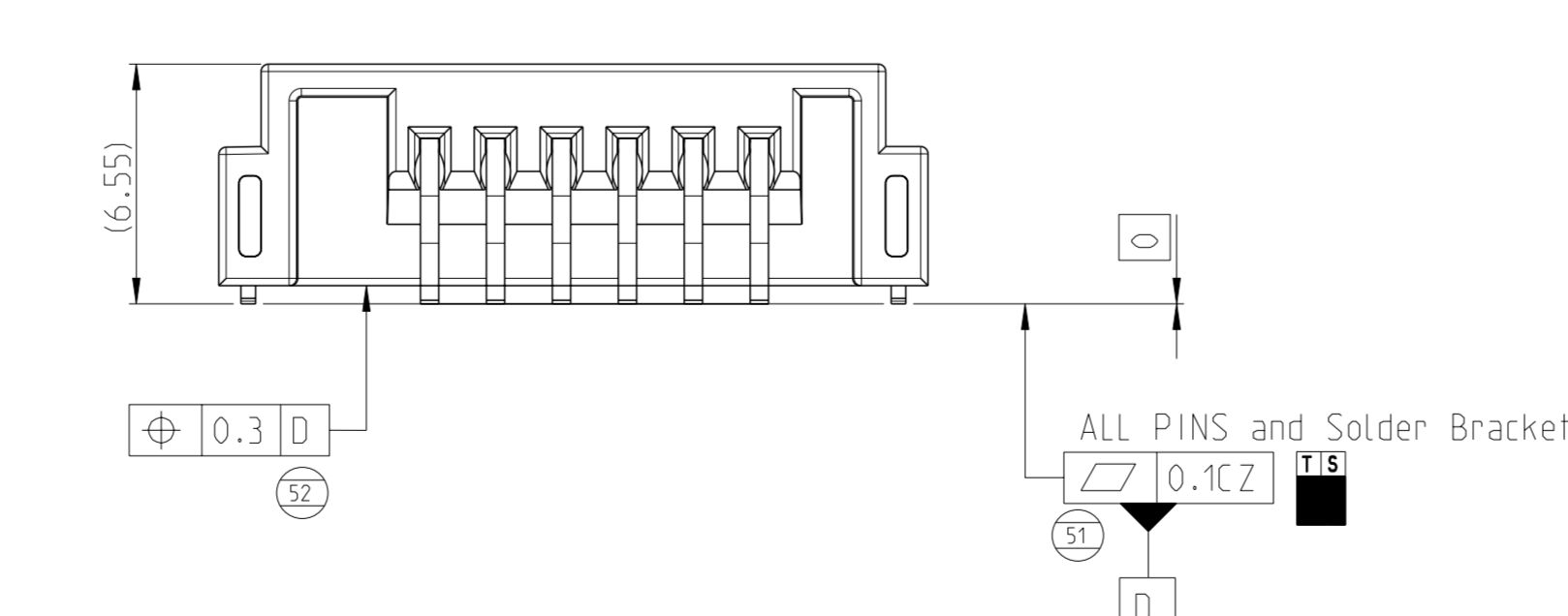
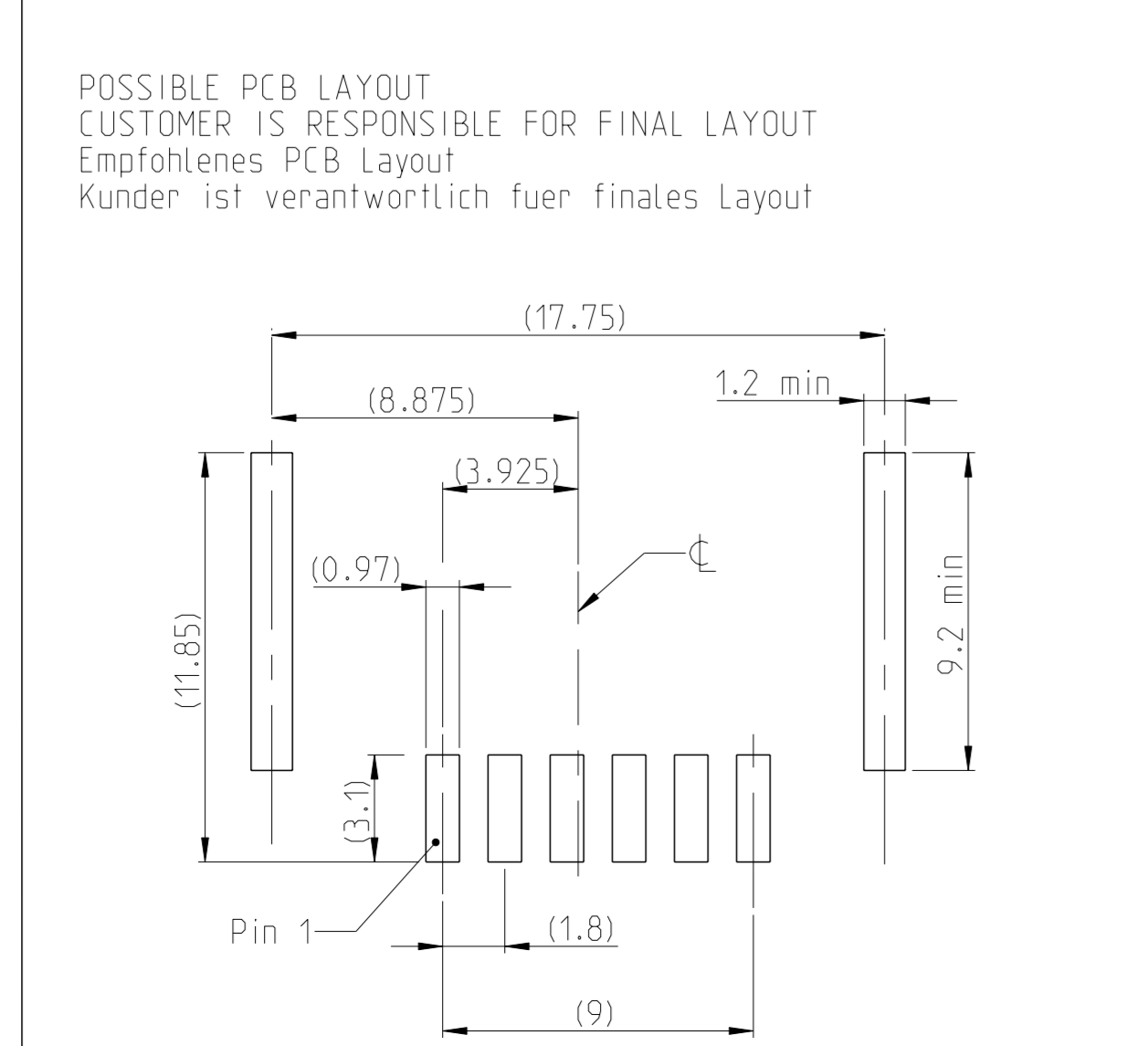
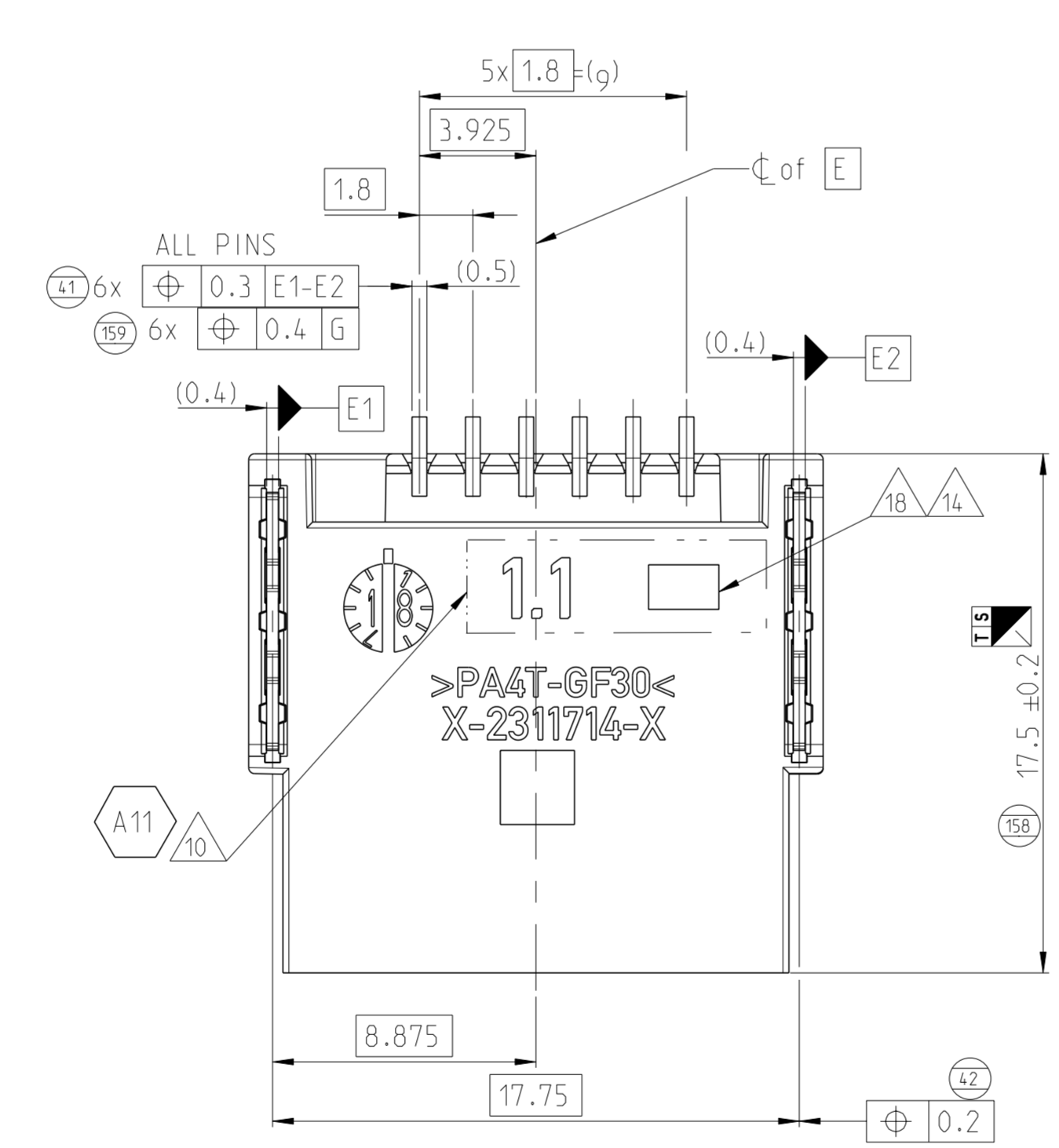
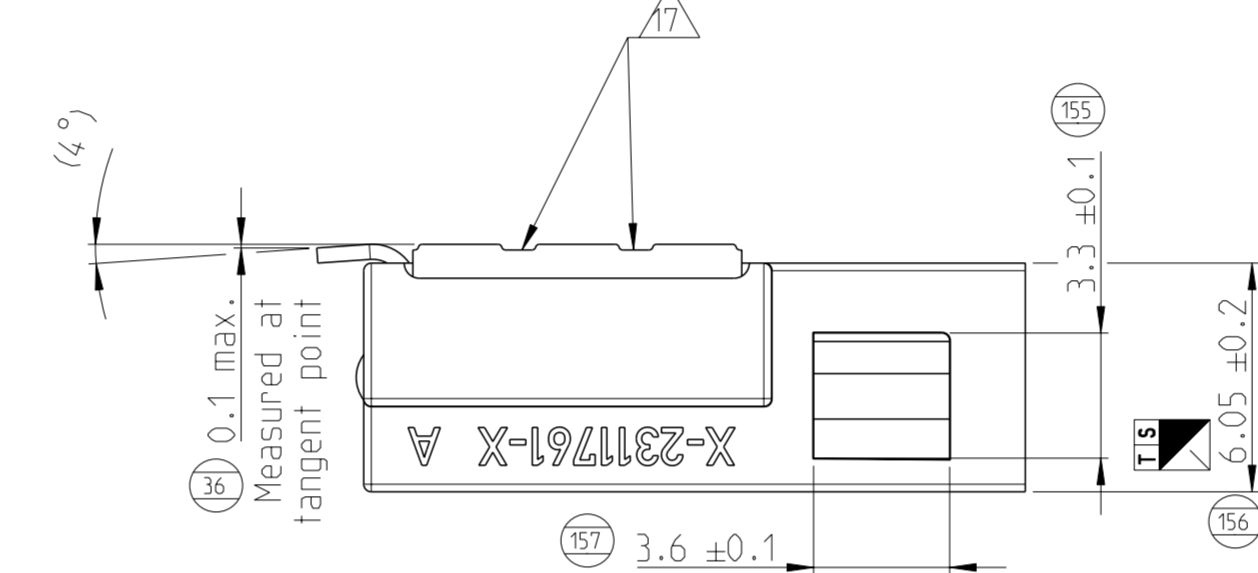
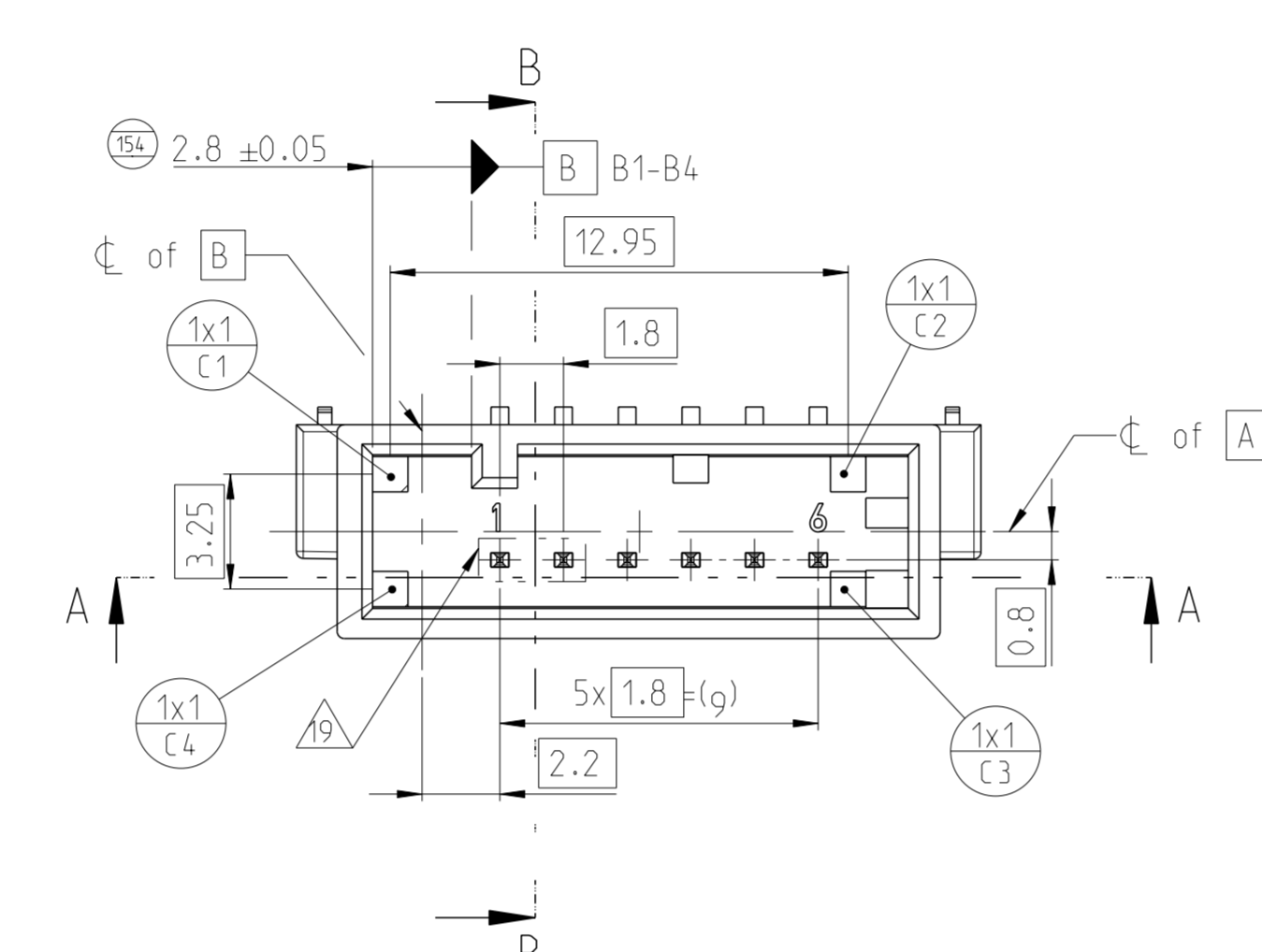
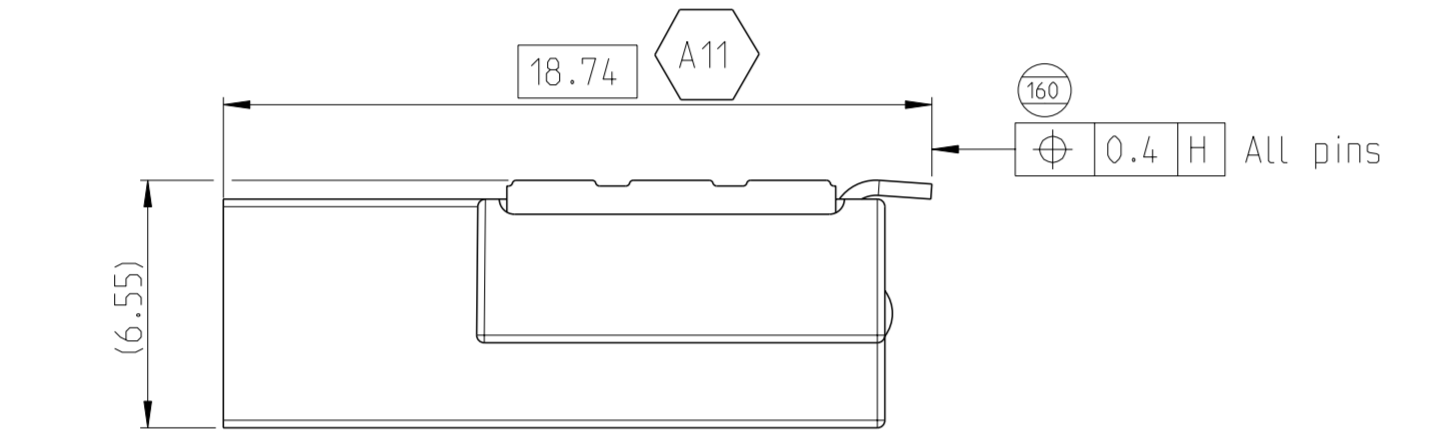
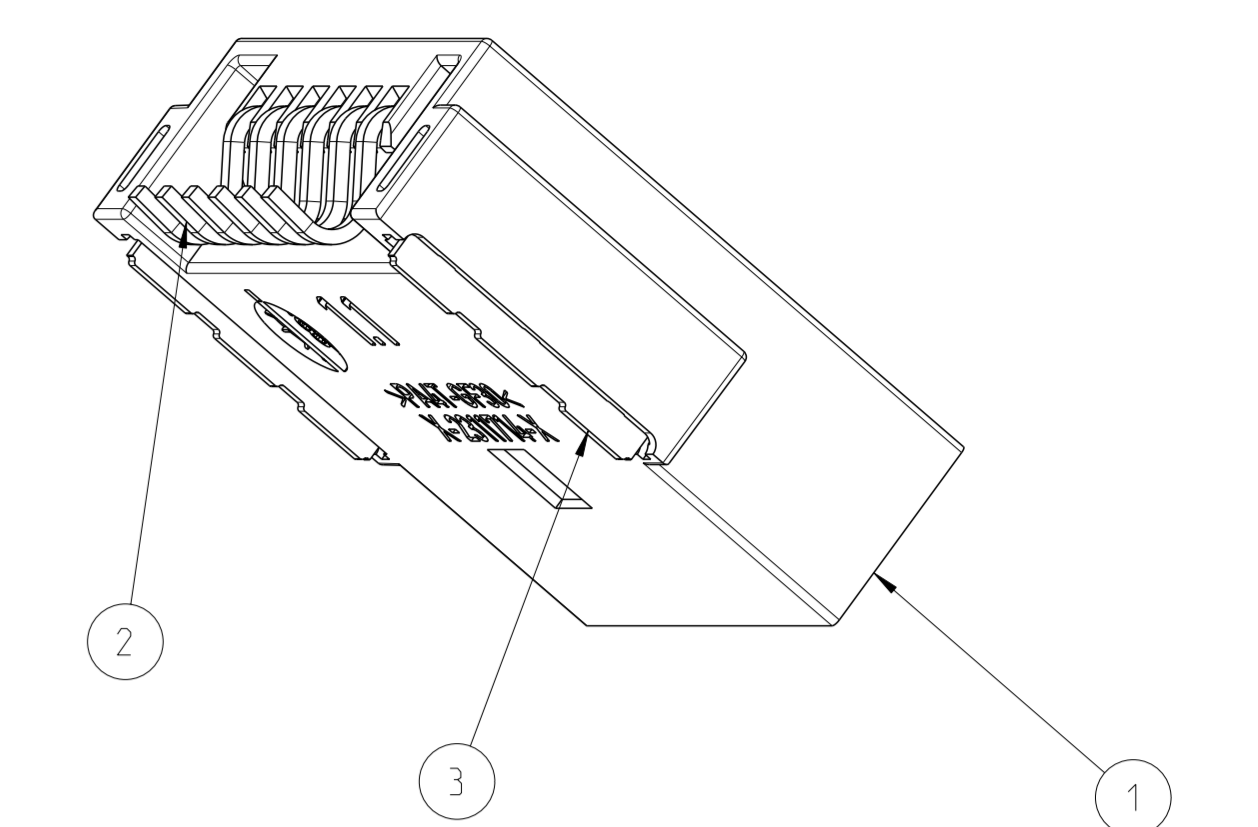
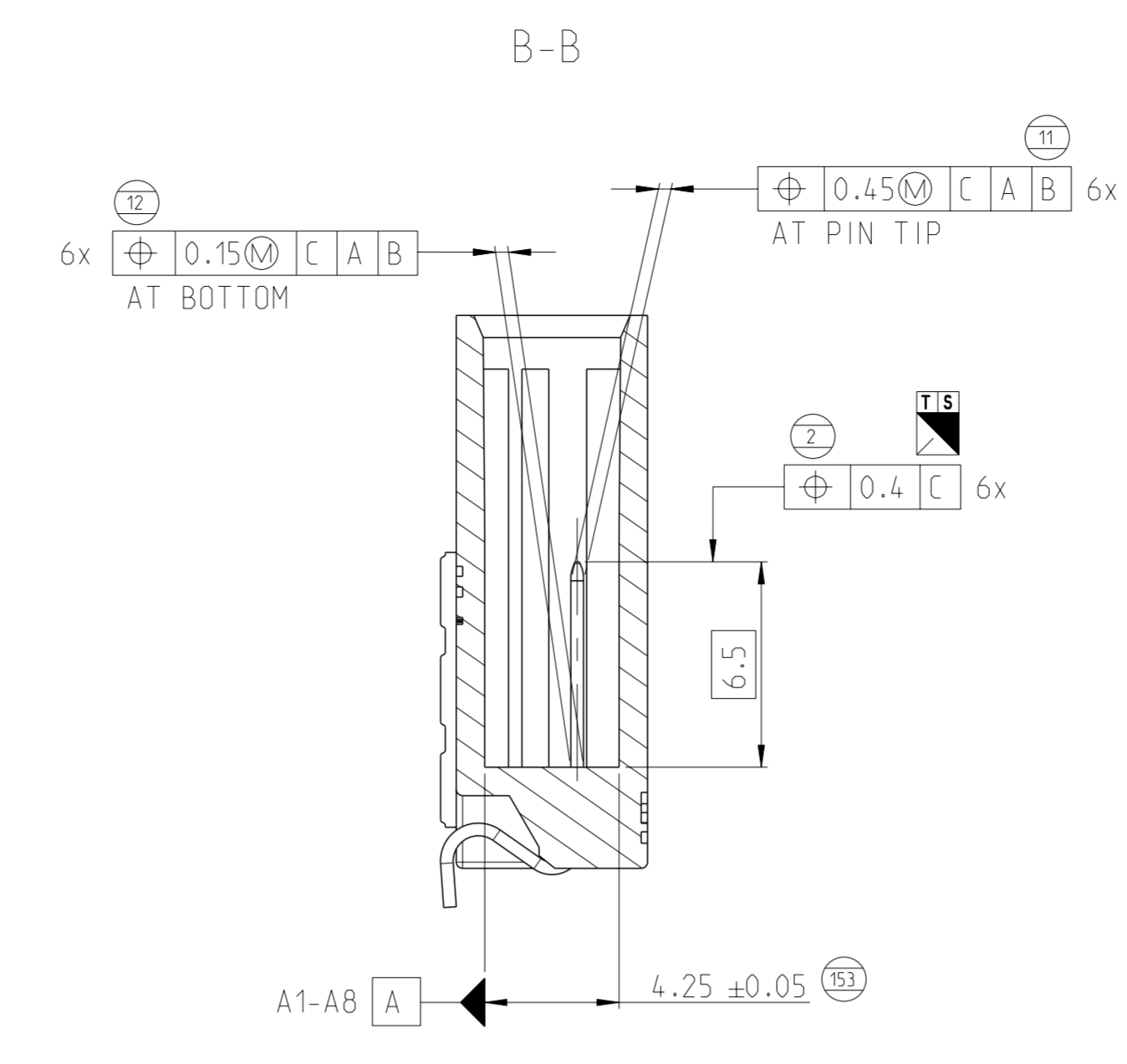
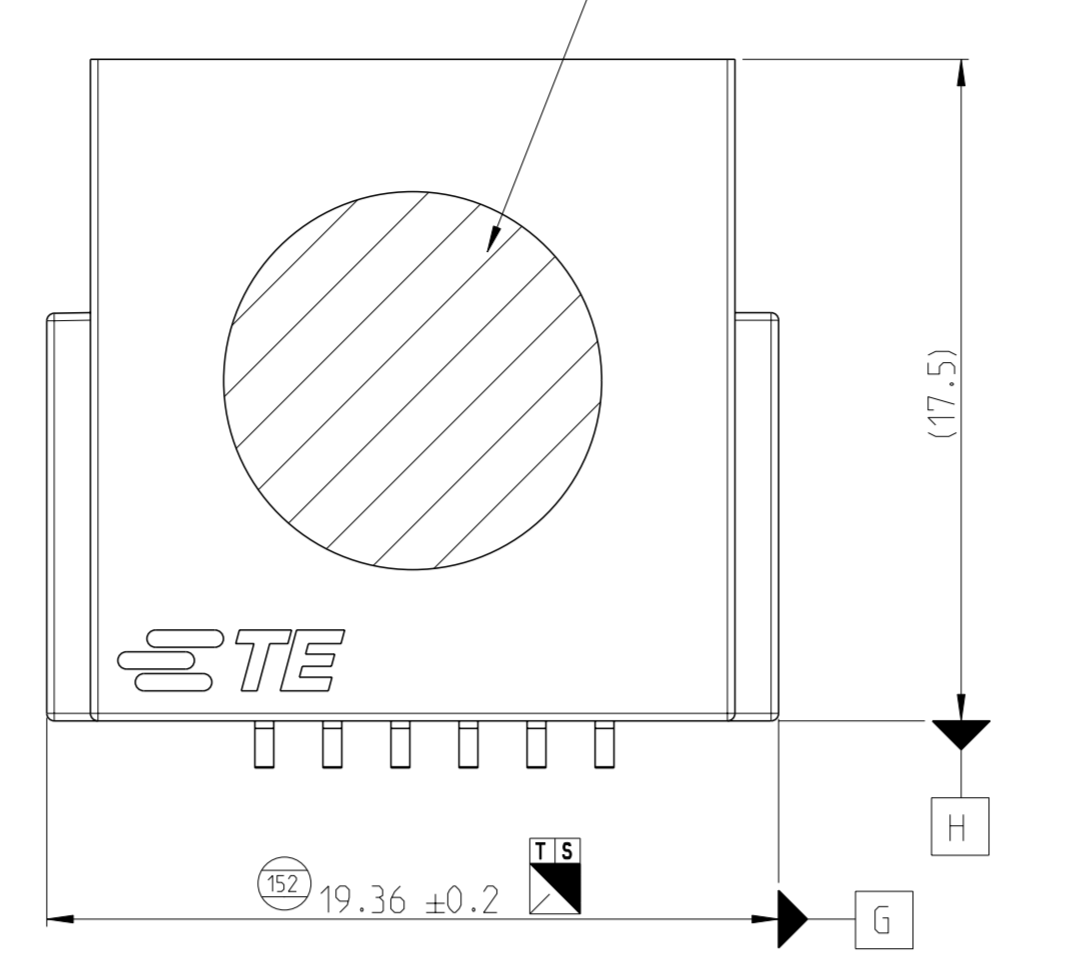
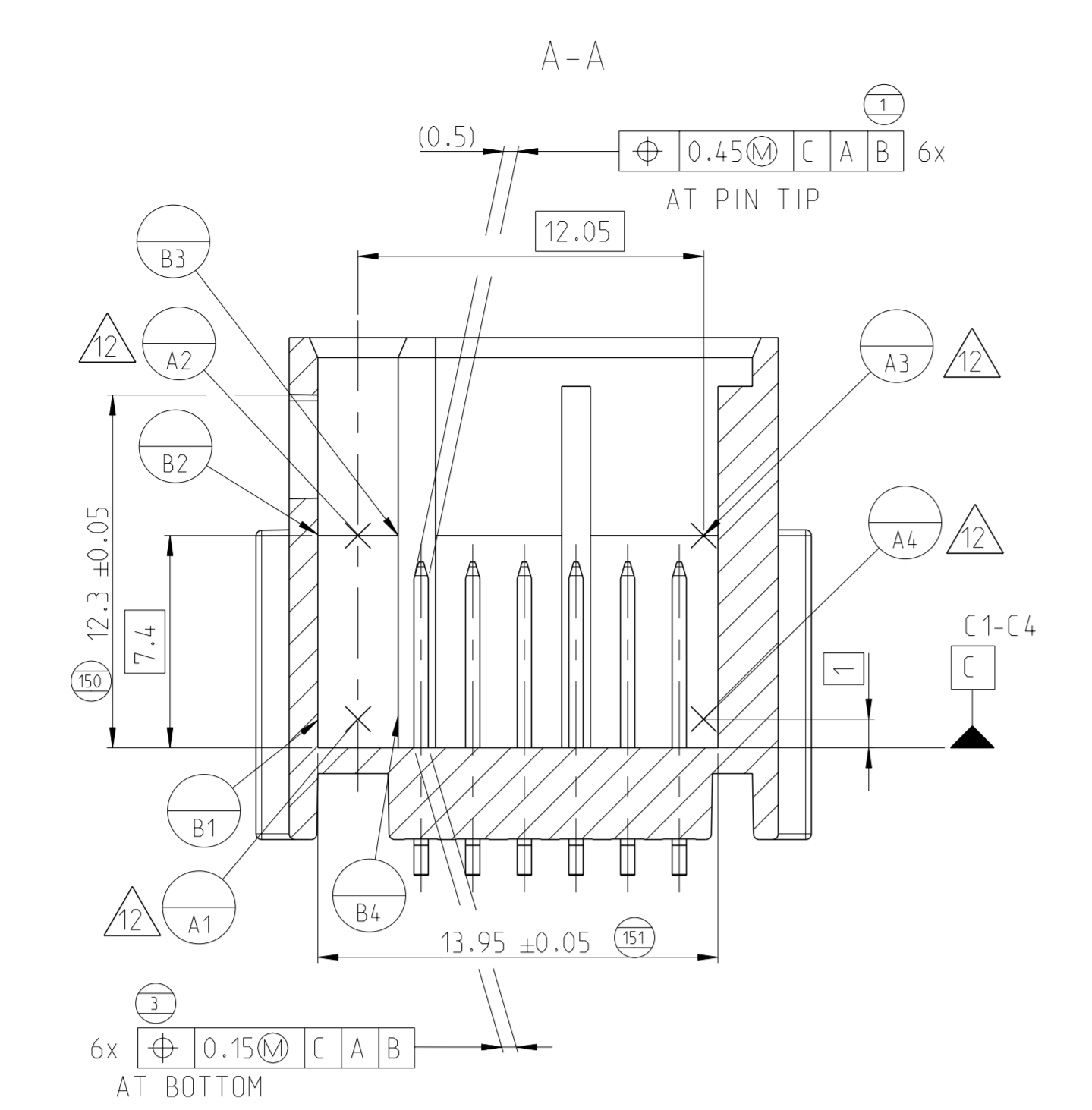


- X-2311714-2 COD. B
- X-2311714-3 COD. C
- X-2311714-4 COD. D
- X-2311714-5 COD. E
- X-2311714-6 COD. F
- X-2311714-9 COD. Z



- NOTES
Bemerkungen
1. PRESS OUT FORCE FOR NANOMQS CONTACT >15N WITH FEED RATE 25mm/min
Kontaktausdruckkraft fuer NanoMQS Kontakt >15N mit Vorschubgeschwindigkeit 25mm/min
PULL OUT FORCES FOR SOLDER BRACKETS >60 N WITH FEED RATE 25mm/min
Kontaktausreisskraft fuer Solder Brackets >60 N mit Vorschubgeschwindigkeit 25mm/min
 2. INTERFACES ACC. TO 114-94000-17, REV. B1, VERSION 1 29.APR.2016 AND 208-18060 REV A1
Schnittstellen nach 114-94000-17, Rev. B1, Version 1 29. April 2016 und 208-18060 Rev A1
 3. SOLDERING PROCESS: LEAD-FREE REFLOW SOLDERING IN REFERENCE TO JEDEC J-STD-020D
Loetprozess: Bleifreies Loeten in Anlehnung an die JEDEC J-STD-020D
 4. INTERFACE IS NOT PART OF PPAP; TE CONNECTIVITY IS RESPONSIBLE FOR CONNECTOR SYSTEM
Schnittstelle ist nicht Bestandteil des PPAP. TE Connectivity ist verantwortlich fuer das Stecksystem
 5. TOLERANCES ACC. TO DIN EN ISO 8015, DIN EN ISO 14405-1
GENERAL TOL. ACC. TO DIN 16742 TGS, EXCEPT ANGLE DIM. (SEE TITLE BLOCK)
Tolerierung nach DIN EN ISO 8015, DIN EN ISO 14405-1
Allgemeintoleranzen nach DIN 16742 TGS, ausser Winkelmasse (siehe Schriftkopf)
 6. PACKAGING IN TAPE & REEL ACC. TO V2311714
Verpackung in Tape & Reel nach V2311714
 7. SOLDER BRACKET SURFACE 3-8µm Sn OVER 1-2.5µm Ni
Loetblechoberflaeche 3-8µm Sn ueber 1-2.5µm Ni
 8. CONTACT SURFACE SOLDER SIDE 3-8µm Sn OVER 1-2.5µm Ni, MATING SIDE Sn ACC. 114-94201
KontaktOberflaeche Loetseitig 3-8µm Sn ueber 1-2.5µm Ni, Steckseite Sn nach 114-94201
 9. FOR MISSING DIMENSION SEE CAD-MODEL X-2311714-X, REV. A
Fehlende Masse sind dem CAD-Model X-2311714-X, Rev. A zu entnehmen
 10. AREA OF GOOD PART MARKING: WITH PUNCH MARK OR LASER MARKING
Bereich der Gutteilmarkierung: Mit Koernerpunkt oder Lasermarkierung
 11. ELECTRICAL 100% FINAL INSPECTION FOR CONTINUITY AND SHORT CIRCUIT
AS WELL AS EXISTENCE OF ALL CONTACTS
Elektrische 100% Endpruefung auf Durchgang und Kurzschluss,
sowie das Vorhandensein aller Kontakte
Not required for EFN production
Nicht gefordert fuer EFN Production
 12. REFERENCE POINTS A5.6,7,8 ARE ON OPPOSITE SIDE OF A1,2,3,4
Bezugspunkte zu A5.6,7,8 auf gegenueberliegender Seite von A1,2,3,4
 13. VACUUM GRIP AREA FREE OF BURR AND EJECTOR PINS (DIAMETER 10mm)
Ansaugflaeche frei von Grat und Auswerferstiften (Durchmesser 10mm)
 14. COLOURED IDENTIFICATION MARK FOR C-SAMPLES
Farbliche Markierung fuer C-Muster
 15. FURTHER VARIANT SEE FAMILY DRAWING 2331611
Weitere Varianten siehe Familien Zeichnung 2331611
 16. POSITION OF HOUSING PN; REVISION AND MATERIAL MARKING MAY DIFFER FROM
SERIES TO PRE-SERIES
Position der Gehaeuse-PN, Revision und Materialkennzeichnung abweichend von Serie zu Vorserie
 17. CUT OUT WITH PLAIN STAMPING EDGES
Ausschnitt mit blanken Stanzkanten
 18. GOOD PART MARKING FOR SEMI-AUTOMATIC PRODUCTION LINE
Gutteilmarkierung fuer halbautomatische Produktionslinie
 19. PINS OPTIONAL ALLOWED, BUT AT CPA-CONNECTOR WITHOUT ELECTRIC FUNCTION
Pins optional zulaessig, aber bei CPA-Stecker ohne elektrische Funktion

SERIES							PN: 2282154 - suitable Receptacle Housing w/o CPA						
x- -1	x- -3	x- -3	x- -4	n/a	n/a	x- -9	PN: 2333104 - suitable Receptacle Housing w/ CPA						
2	2	2	2	2	2	2	Solder Brackets	-	-	Copper-Alloy	3		
8	8	8	8	8	8	8	NanoMQS Pin	-	-	Copper-Alloy	2		
-	-	-	-	-	-	1	6Pos Header Assy	Z	A	PA4T-GF30	waterblue 5021		
-	-	-	-	-	-	1	6Pos Header Assy	F	A	PA4T-GF30	brown 1bd		
-	-	-	-	-	-	1	6Pos Header Assy	E	A	PA4T-GF30	green 1bd		
-	-	-	-	-	-	1	6Pos Header Assy	D	A	PA4T-GF30	claret-violet 4004		
-	-	-	-	-	-	1	6Pos Header Assy	C	A	PA4T-GF30	blue 5005		
-	1	-	-	-	-	-	6Pos Header Assy	B	A	PA4T-GF30	nature -		
1	-	-	-	-	-	-	6Pos Header Assy	A	A	PA4T-GF30	black 9011		
							DESCRIPTION	COD.	REV.	MATERIAL	SURFACE/COLOR	RAL (similar)	POS.
							Assy. REV.						
							TE PART NUMBER						
							theoretical weight [gr.]						
							THIS DRAWING IS A CONTROLLED DOCUMENT.						
							DIMENSIONS: (mm)						
							MATERIAL: - FINISH: - WEIGHT: -						
							CUSTOMER DRAWING						

0-2311714-1 AS SHOWN
wie gezeichnet