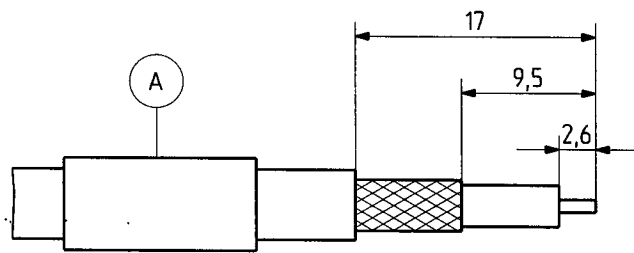
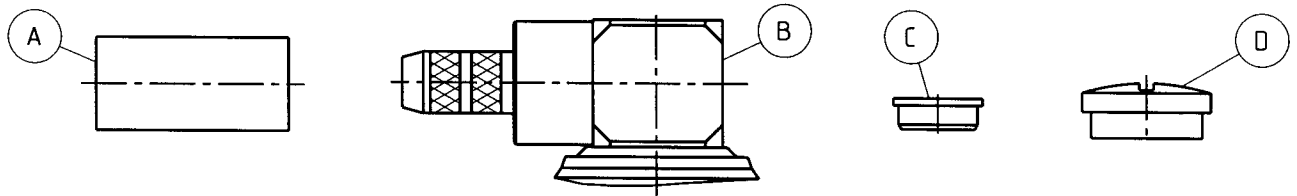


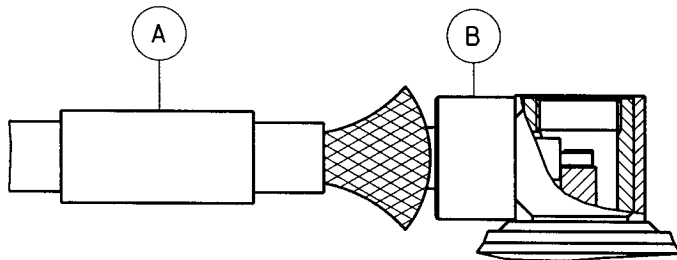
Assembly instruction Series TNC No. 27218

Toost and materials required : Stanley blade Scissors, screw driver Crimp tools (see table below) Soldering iron Solder	Right angle plugs and cable receptacles for flexible cables		
	Cable entry : crimped		
	Connector types : (e.g.) 16 TNC-50-3-111		

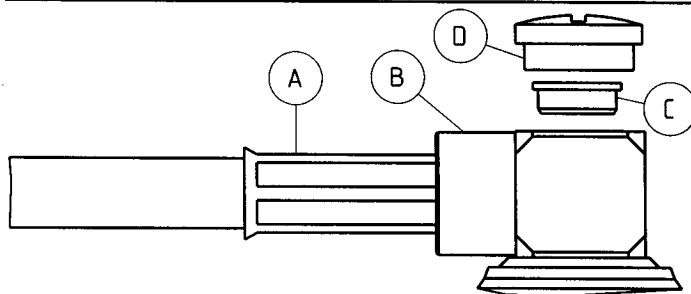
This connector is supplied in 3 parts.	Suitable cables :	RG 223 U	G 03232 D
	Centre contact :	soldered	
	Braid :	cavity B	
	Crimp tool :	2 B (orange)	



Slide ferrule A onto cable.
 Prepare cable according to diagram.
CAUTION : Do not damage braid, dielectric and inner conductor of cable!



Splay out braid and insert cable in connector body B.
CAUTION : Ensure that braid lies above the crimp neck.



Slide ferrule A over braid and crimp as close to connector body B as possible.
 Solder inner conductor to contact, press in disc C and screw in cover D.

SUHNER's skilled staff and specialised equipment are available to carry out complete R.F.lead-assembly on your behalf. We mount your connectors on cables at economic prices! Please contact our representative for further details of this service.



HUBER + SUHNER AG CH-9100 HERISAU

Deutscher Text siehe Rückseite

Montageanleitung Serie TNC

Nr. 27218

Benötigte Hilfsmittel :

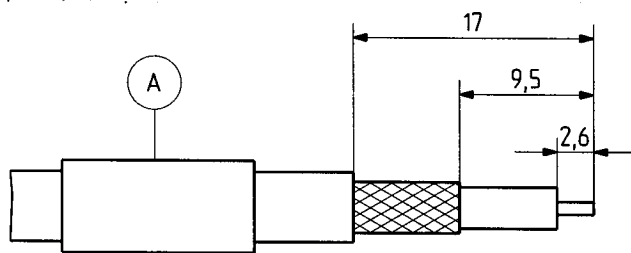
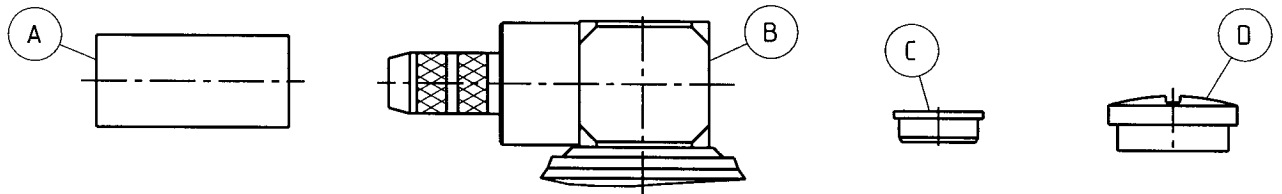
Stanley - Messer
Schere, Schraubenzieher
Klemmwerkzeug (siehe Tabelle)
LötKolben
Lötzinn

Winkel-Kabelstecker für flexible Kabel

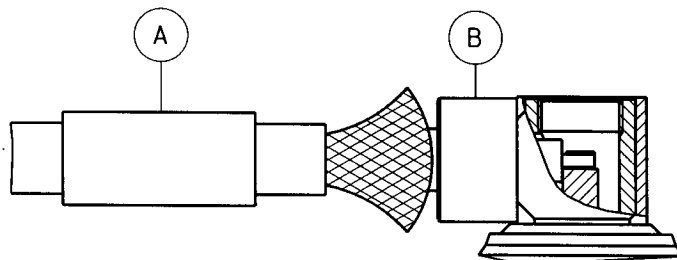
Kabeleinführung : geklemmt

Verbinder-Typen : (z.B.)
16 TNC-50-3-111

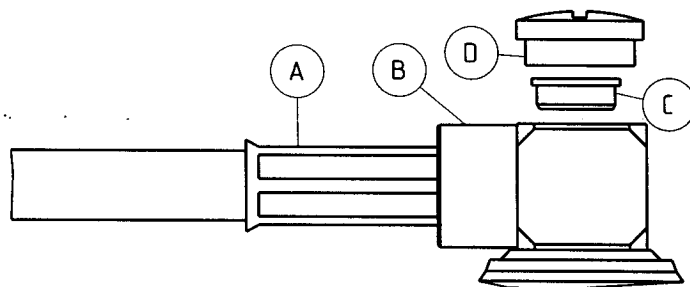
Dieser Verbinder wird in 3 losen Teilen geliefert.	Geeignete Kabel :	RG 223 U	G 03232 D
	Innenleiter :	gelötet	
	Aussenleiter :	Ausparung B	
	Klemmwerkzeug :	2 B (orange)	



Hülse A auf Kabel schieben. Kabel gemäss Figur abisolieren.
ACHTUNG : Innenleiter, Abschirmung und Dielektrikum nicht beschädigen.



Abschirmung leicht aufspreizen und Kabel in Gehäuse B einführen.
ACHTUNG : Abschirmung muss über Crimphals liegen!



Hülse A über die Abschirmung schieben und möglichst nahe am Gehäuse B klemmen.
Innenleiter verlöten, Scheibe C hineindrücken und Deckel D in Gehäuse B einschrauben.

SUHNER verfügt über ausgebildete Fachkräfte und rationelle Einrichtung zur Herstellung kompletter HF-Verbindungsleitungen. Wir montieren Ihre Verbinder zu wirtschaftlichen Preisen! Wenden Sie sich an unsere Vertreter.



HUBER + SUHNER AG CH-9100 HERISAU

for English text see overleaf