

Durch das Herstellungsverfahren bedingte Geometrieaenderungen (Anspritzung, Auswerfermarkierungen, etc.) zulaessig. Einzelheiten der Ausfuehrung bleiben dem Hersteller ueberlassen. / The manufacturing-related geometry changes (injection point, ejectors marks, etc.) allowed. Design of the details are left to suppliers discretion.

Revision level Indice Aenderungsstand		Revision Record Désignation Beschreibung der Aenderung	Changed Modifié Geaendert	Date Datum	Approved Approuvé Geprueft	Date Datum
Drawing Dessin Zeichnung	Part Pièce Solid					
1	0	Loch Ø 7.7-8.0 mm war Ø8mm; Mass B und S hinzu	Mueller	23.06.00	Suck	23.06.00
2	0	Bei a und b hitzestabilisiert hinzu und Rahmen neu	Mueller	22.05.01	Suck	22.05.01
3	0	T30RFT8 hinzu	Czepat	04.09.01	Rathjen	04.09.01
4	0	CAD Systemwechsel; Material und Farbe entfernt	Hiller	16.06.16	Schiwek	16.06.16
5	0	T50LFT8 hinzu	Langeloh	15.07.16	Wulf	15.07.16

Intended For Welded Screw Ø
Pour Goujon Soudé à Filets Couchés Ø
Aufnahme fuer Schweissbolzen Ø

Tensile Force (N)
Tenue au serrage (N)
Schlaufenhaltekraft (N)
siehe Tabelle/ see table

Hole Size
Trou Ø
Loch Ø
7.7 - 8.0 mm

Panel Thickness
Epaisseur Support
Blechdicke
0.8 - 6.0 mm

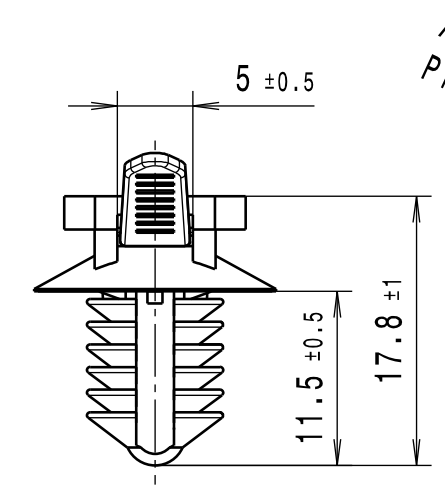
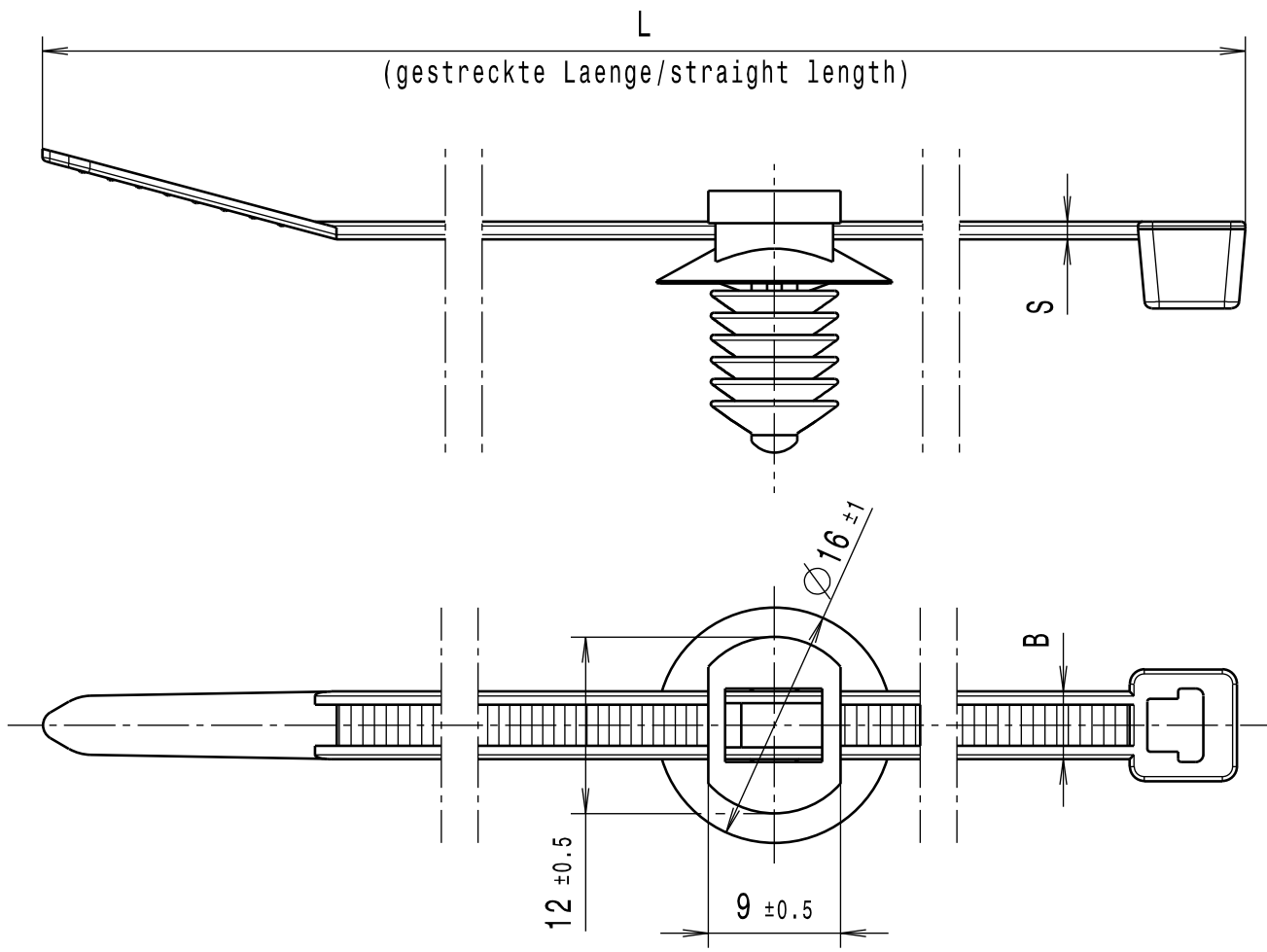
Bundle Ø
Toron Ø
Buendel Ø
siehe Tabelle/ see table

Material
Matière
Werkstoff
a: PA 6.6
b: PA 6.6

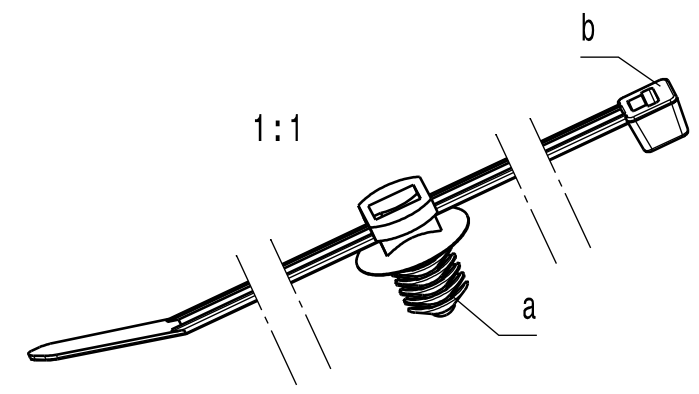
Tolerances
Dimension without tolerances:
Tolérances
Cotes sans tolérances:
Toleranzen
Masse ohne
Toleranzangaben:

Angle/ Winkel	
≤ 6	
≤ 30	
≤ 60	
≤ 120	
≤ 400	
≤ 1000	

PERFORMANCE SPECIFICATION
AUSFUEHRUNG SPEZIFIKATION



Ausdruck nur zur Information /
Printed copy for information only



Projekt nr. / Project no.	Halbfabrikat / semi-finished part
GPN 09-0387	FT8
GPN 12-0123	T50R
GPN 10-0031	T30R
GPN 11-0485	T50L

Zeile/line	Artikelbezeichnung/Product type	Projektnr./Project no.	Laenge/Length L	Bandbreite/Strap width B	Dicke/Thickness S	Buendel/Bundle Ø max.	Schlaufenhaltekraft/Tensile force N min.			
1	T50RFT8	GPN 15-0239	202 ±10	4.6 ±0.2	1.2 ±0.3	4-48	225	X	X	
2	T30RFT8	GPN 16-0924	148 ±7	3.6 ±0.5	1.1 ±0.2	3-32	135	X		X
3	T50LFT8	GPN 16-0220	380 ±15	4.7 ±0.2	1.4 ±0.2	4-105	225	X		X

Bezeichnungsbeispiel:
a: Fussteil FT8 und
b: Kabelbinder T50R
ist: Befestigungsbinder T50RFT8
Example of designation:
a: Socket FT8 and
b: Cable tie T50R
being: Fixing tie T50RFT8

The copyright of this drawing is reserved by HELLERMANN TYTON. It is issued on condition that it is not reproduced, copied or disclosed to a third party, either wholly or in part, without the consent of HELLERMANN TYTON.
La propriété de ce plan est réservée à la société HELLERMANN TYTON. Il est distribué à condition qu'il ne soit pas reproduit, communiqué ou révélé à une tierce partie, soit complètement ou en partie, sans le consentement de la société HELLERMANN TYTON.
Weitergabe sowie Vervielfaeltigung dieser Unterlage, Verwertung und Mitteilung ihres Inhalts nicht gestattet, soweit nicht ausdruecklich zugestanden. Zuwiderhandlungen verpflichten zu Schadenersatz. Alle Rechte fuer den Fall der Patenterteilung oder Gebrauchsmuster-Eintragung vorbehalten.

Drawn Dessiné Par **Mueller** 23.08.99
Gezeichnet
Approved Approuvé Par **bma** 23.08.99
Gepueft
HellermannTyton
Manchester Telephone: +44 (0) 161 945 4181 Facsimile: +44 (0) 161 947 2228
Trappes Téléphone: +33 (0) 1 30 13 80 00 Télécopie: +33 (0) 1 30 13 80 60
Tornesch Telefon: +49 (0) 41 22 / 701 - 1 Telefax: +49 (0) 41 22 / 701 - 400

Scale Echelle Maszstab **2:1; 1:1**
Project Number Numéro de projet Projektnummer **siehe Tabelle/ see table**
Title Titre Benennung **Befestigungsbinder/Fixing tie ...FT8**
Drawing-No Plan-No Zeichnungs-Nr **14.1420**
Format D.Size **A3**
Sheet Page Blatt **1 / 1**