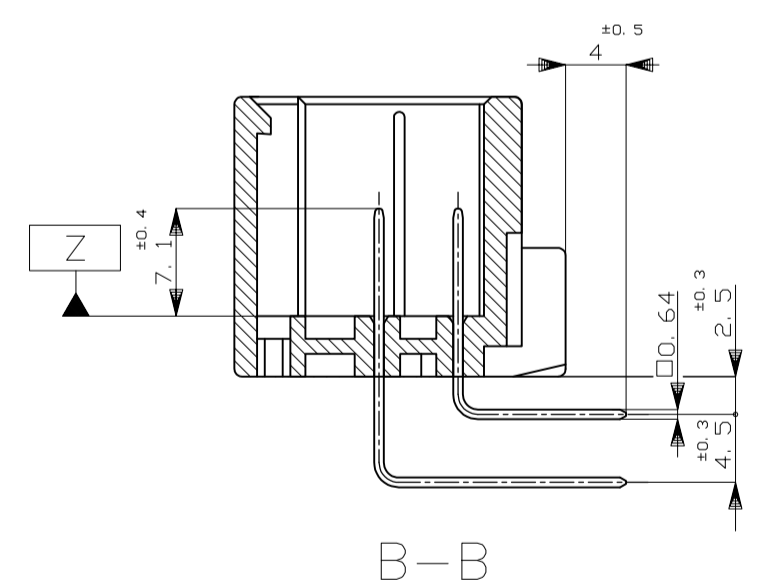
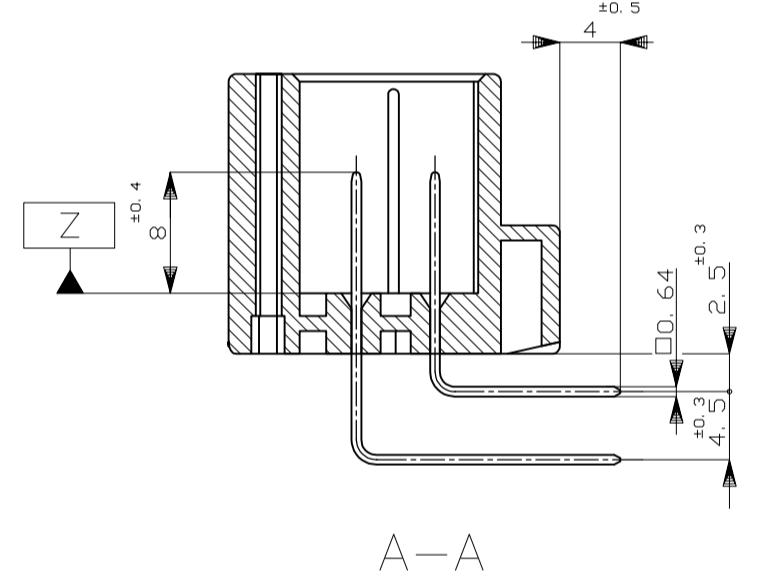
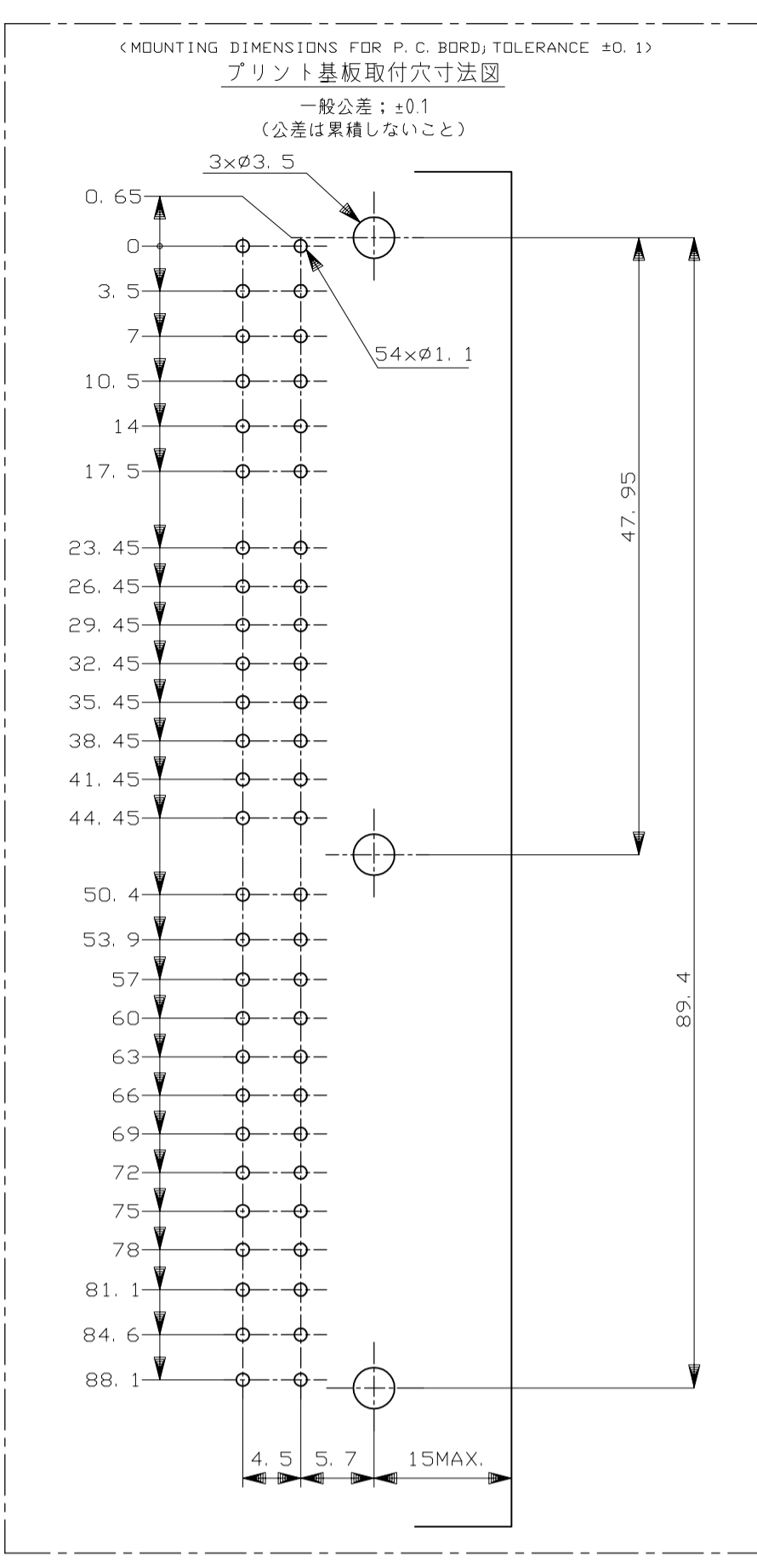
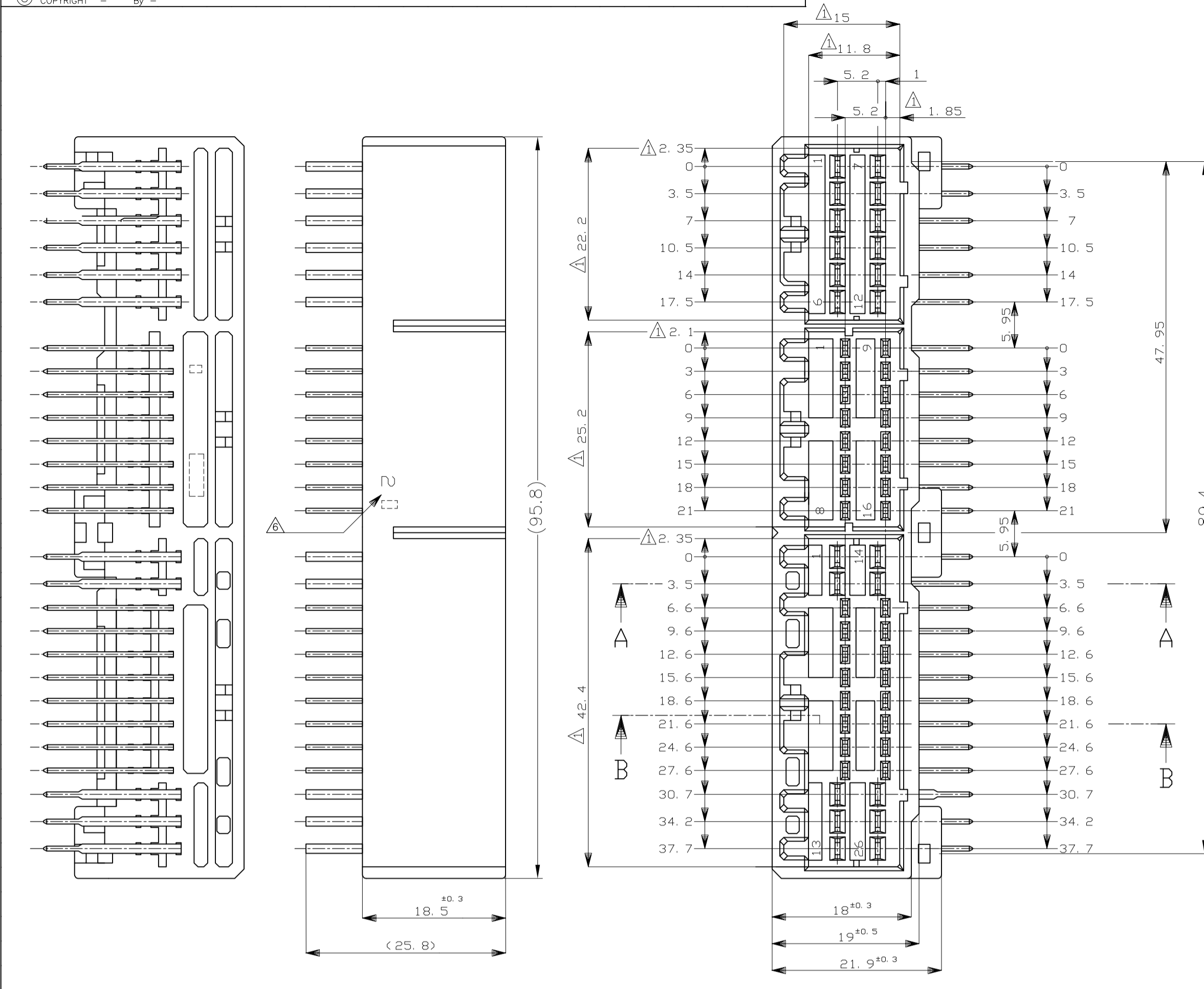
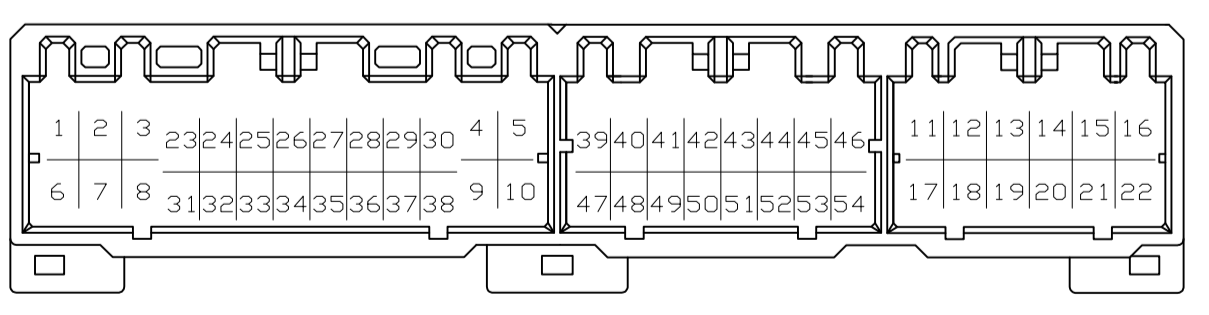


REVISEMENTS		DATE	BY	APPROV
NO	REVISION			
1	ECR-15-004544	06APR15	KF	RK



- MUST BE KEPT BETWEEN Z AND 2
 - THE MATING PLUG HOUSING PART NUMBER:
174514, 174516, 175442, 917981, 917992, 917978
 - RECOMMENDED MOUNTING SCREW: 3mm DIA, 6mm LENGTH (MAX.)
PAN HEAD, CLASS 2 TAPPING SCREW SPECIFIED IN JIS
B1115, B1122 (TIGHTENING TORQUE: 0.39N·m MAX)
 - APPLICABLE PRODUCT SPECIFICATION NUMBER: 108-5280, 108-5342
 - CIRCUIT NUMBER: SEE FIG.1
 - MARKING FOR DISCERNMENT OF THE CONTACT FINISH
- 面から2mmの範囲で測定
 - 嵌合相手ハウジング型番: 174514, 174516, 175442, 917981, 917992, 917978
 - 推奨取付ねじ: JIS B1115, B1122 タッピンねじ, なべ2種
呼び径3, 長さ6mm以下 (締付けトルク: 0.39N·m以下)
 - 適用製品規格番号: 108-5280, 108-5342
 - 回路番号: FIG.1参照
 - コンタクト仕上識別マーク



POWER CIRCUIT NUMBER: ① ~ ②②
 パワー回路:
 SIGNAL CIRCUIT NUMBER: ②③ ~ ⑤④
 シグナル回路:

Fig.1

MODEL	QTY	PAPER BOX	PLASTIC TUBE	SELECTIVE-TIN (MATTE)	SELECTIVE GOLD		DATE	COLOR	PART NUMBER
FJPI-9-5175448-1	59	ダンボール箱	プラスチックチューブ	PRE-TIN × 46	SELECTIVE GOLD × 8	-	28,29,36,37,45,46,53,54	NATURAL 自然色	9-5175448-1
FJPI-7-5175448-6	57	ダンボール箱	プラスチックチューブ	PRE-TIN × 46	SELECTIVE GOLD × 8	12~16,19,22	38	GRAY 灰色	7-5175448-6
FJPI-6-5175448-6	56	ダンボール箱	プラスチックチューブ	PRE-TIN × 48	SELECTIVE GOLD × 6	-	37,41,42,45,49,52	GRAY 灰色	6-5175448-6
FJPI-4-5175448-6	54	ダンボール箱	プラスチックチューブ	PRE-TIN × 30	SELECTIVE GOLD × 24	-	27~38,41~46,49~54	GRAY 灰色	4-5175448-6
FJPI-4-5175448-1	54	ダンボール箱	プラスチックチューブ	PRE-TIN × 30	SELECTIVE GOLD × 24	-	27~38,41~46,49~54	NATURAL 自然色	4-5175448-1
FJPI-3-5175448-6	53	ダンボール箱	プラスチックチューブ	PRE-TIN × 42	SELECTIVE GOLD × 12	11~22	-	GRAY 灰色	3-5175448-6
FJPI-3-5175448-1	53	ダンボール箱	プラスチックチューブ	PRE-TIN × 50	SELECTIVE GOLD × 4	-	44,45,52,53	NATURAL 自然色	3-5175448-1
FJPI-2-5175448-1	52	ダンボール箱	プラスチックチューブ	PRE-TIN × 22	SELECTIVE GOLD × 32	-	23~54	NATURAL 自然色	2-5175448-1
FJPI-5175448-1	51	ダンボール箱	プラスチックチューブ	PRE-TIN × 14	SELECTIVE GOLD × 40	1~4,6~9 12~15,18~21	23~28,41~44,49~52	NATURAL 自然色	5175448-1
FJPI-2-5175448-6	52	通い箱	プラスチックチューブ	PRE-TIN × 22 (BRIGHT)	SELECTIVE GOLD × 32	-	23~54	GRAY 灰色	2-5175448-6
FJPI-9-175448-1	9	ダンボール箱	プラスチックチューブ	PRE-TIN × 46	TIN-LEAD SELECTIVE GOLD × 8	-	28,29,36,37,45,46,53,54	NATURAL 自然色	9-175448-1
FJPI-8-175448-1	8	ダンボール箱	プラスチックチューブ	PRE-TIN × 38	TIN-LEAD SELECTIVE GOLD × 16	-	39~54	NATURAL 自然色	8-175448-1
FJPI-7-175448-6	7	ダンボール箱	プラスチックチューブ	PRE-TIN × 46	TIN-LEAD SELECTIVE GOLD × 8	12~16,19,22	38	GRAY 灰色	7-175448-6
FJPI-6-175448-6	6	ダンボール箱	プラスチックチューブ	PRE-TIN × 48	TIN-LEAD SELECTIVE GOLD × 6	-	37,41,42,45,49,52	GRAY 灰色	6-175448-6
FJPI-5-175448-6	5	ダンボール箱	プラスチックチューブ	PRE-TIN × 41	TIN-LEAD SELECTIVE GOLD × 13	-	29,30,37,41,42,44,45 47,49,50,52~54	GRAY 灰色	5-175448-6
FJPI-4-175448-6	4	ダンボール箱	プラスチックチューブ	PRE-TIN × 30	TIN-LEAD SELECTIVE GOLD × 24	-	27~38,41~46,49~54	GRAY 灰色	4-175448-6
FJPI-4-175448-2	4	ダンボール箱	プラスチックチューブ	PRE-TIN × 30	TIN-LEAD SELECTIVE GOLD × 24	-	27~38,41~46,49~54	BLACK 黒色	4-175448-2
FJPI-4-175448-1	4	ダンボール箱	プラスチックチューブ	PRE-TIN × 30	TIN-LEAD SELECTIVE GOLD × 24	-	27~38,41~46,49~54	NATURAL 自然色	4-175448-1
FJPI-3-175448-6	3	ダンボール箱	プラスチックチューブ	PRE-TIN × 42	TIN-LEAD SELECTIVE GOLD × 12	11~22	-	GRAY 灰色	3-175448-6
FJPI-3-175448-1	3	ダンボール箱	プラスチックチューブ	PRE-TIN × 50	TIN-LEAD SELECTIVE GOLD × 4	-	44,45,52,53	NATURAL 自然色	3-175448-1
FJPI-2-175448-6	2	ダンボール箱	プラスチックチューブ	PRE-TIN × 22	TIN-LEAD SELECTIVE GOLD × 32	-	23~54	GRAY 灰色	2-175448-6
FJPI-2-175448-1	2	ダンボール箱	プラスチックチューブ	PRE-TIN × 22	TIN-LEAD SELECTIVE GOLD × 32	-	23~54	NATURAL 自然色	2-175448-1
FJPI-1-175448-0	0	ダンボール箱	プラスチックチューブ	PRE-TIN × 54	TIN-LEAD SELECTIVE GOLD × 14	-	-	GRAY 灰色	1-175448-0
FJPI-175448-9	52	ダンボール箱	プラスチックチューブ	PRE-TIN × 22 (BRIGHT)	SELECTIVE GOLD × 32	-	23~54	GRAY 灰色	175448-9
FJPI-175448-8	0	ダンボール箱	プラスチックチューブ	PRE-TIN × 54	SELECTIVE GOLD × 14	-	-	ORANGE オレンジ色	175448-8
FJPI-175448-6	0	ダンボール箱	プラスチックチューブ	PRE-TIN × 54	SELECTIVE GOLD × 14	-	-	GRAY 灰色	175448-6
FJPI-175448-1	1	ダンボール箱	プラスチックチューブ	PRE-TIN × 14	TIN-LEAD SELECTIVE GOLD × 40	1~4,6~9 12~15,18~21	23~28,41~44,49~52	NATURAL 自然色	175448-1

THIS DRAWING IS A CONTROLLED DOCUMENT.

APPROVED: T. SHINOHARA (25JAN06), K. BETSUJI (25JAN06)

PRODUCT SPEC: SEE NOTE 4

040/070 SERIES HYBRID CONNECTOR 54 POSITION CAP HOUSING ASSEMBLY

SIZE: A1, CAGE CODE: 00779, DRAWING NO: 175448

SCALE: 2:1, SHEET: 1 OF 1, REV: NB