

TE Teile Nr.: 61-0252-011-000
IC Ref. Nr.: 61.252.11

Elektrische Werte

Bemessungsstrom max. 1,2 A
Durchgangswiderstand < 15 mOhm

Werkstoff

Kontakt Messing, vergoldet

Anschluss

Anschlussart/ -bereich Crimp/ 0,03 - 0,34 mm²
max. Litzenaußendurchmesser ø1,4 mm
Abisolierlänge 4 mm
Crimpeinstellungen sind individuell zu wählen

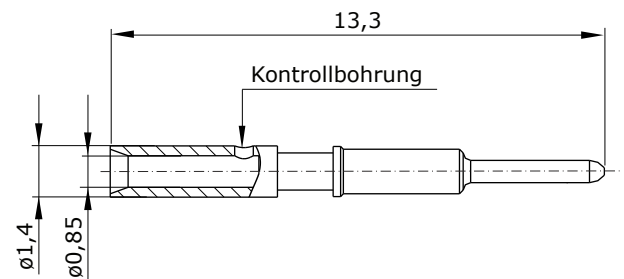
Mechanische Werte

Steckzyklen 500

Werkzeuge (nicht im Lieferumfang enthalten)

digitale Crimpzange TE Teile Nr.: C0-0235-000-000
IC Ref. Nr.: C0.235.00

Locator für digitale Crimpzange TE Teile Nr.: C0-0265-000-000
IC Ref. Nr.: C0.265.00



Hauptabmessungen
Kontaktstift



TE part number: 61-0252-011-000
IC reference number: 61.252.11

Electrical Data

rated current max. 1.2 A
contact resistance < 15 mOhm

Material

contact brass, gold plated

Termination

cross-section crimp/ 0.03 - 0.34 mm²
max. outer wire diameter $\varnothing 1.4$ mm
stripping length 4 mm
crimp settings select individually

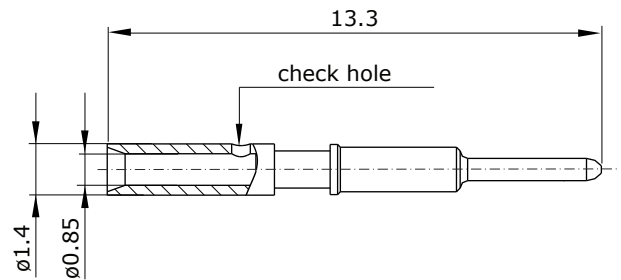
Mechanical Data

mating cycles 500

Tools (not part of product contents)

digital crimping tool TE part no.: C0-0235-000-000
IC ref. no.: C0.235.00

locator for digital crimping tool TE part no.: C0-0265-000-000
IC ref. no.: C0.265.00



Main Dimensions
contact pin

