

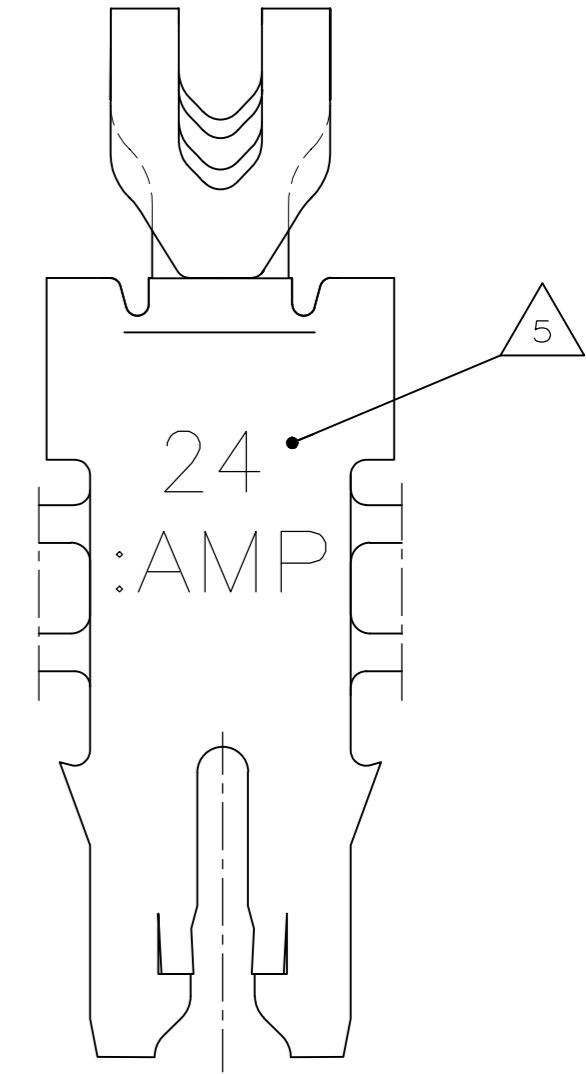
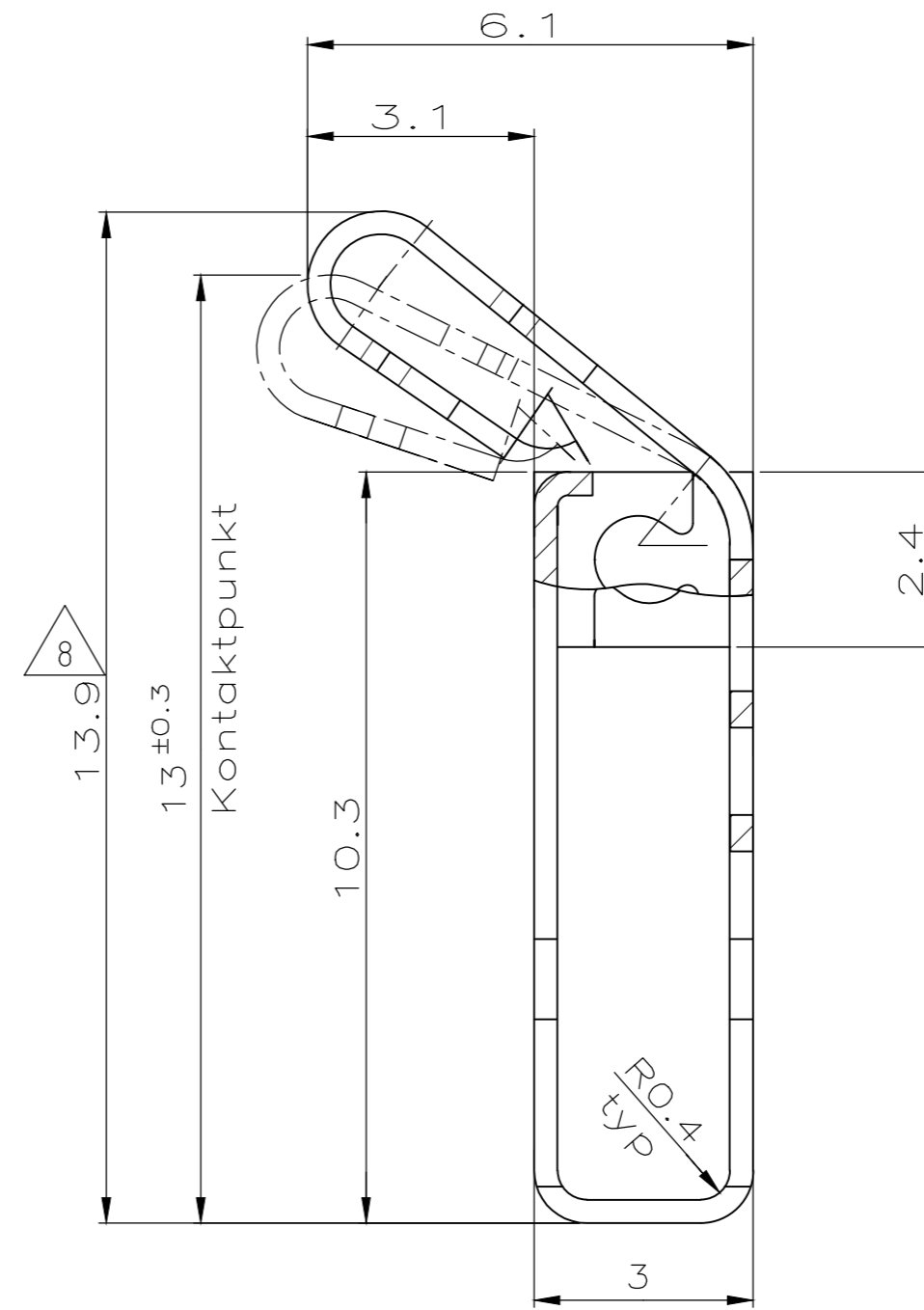
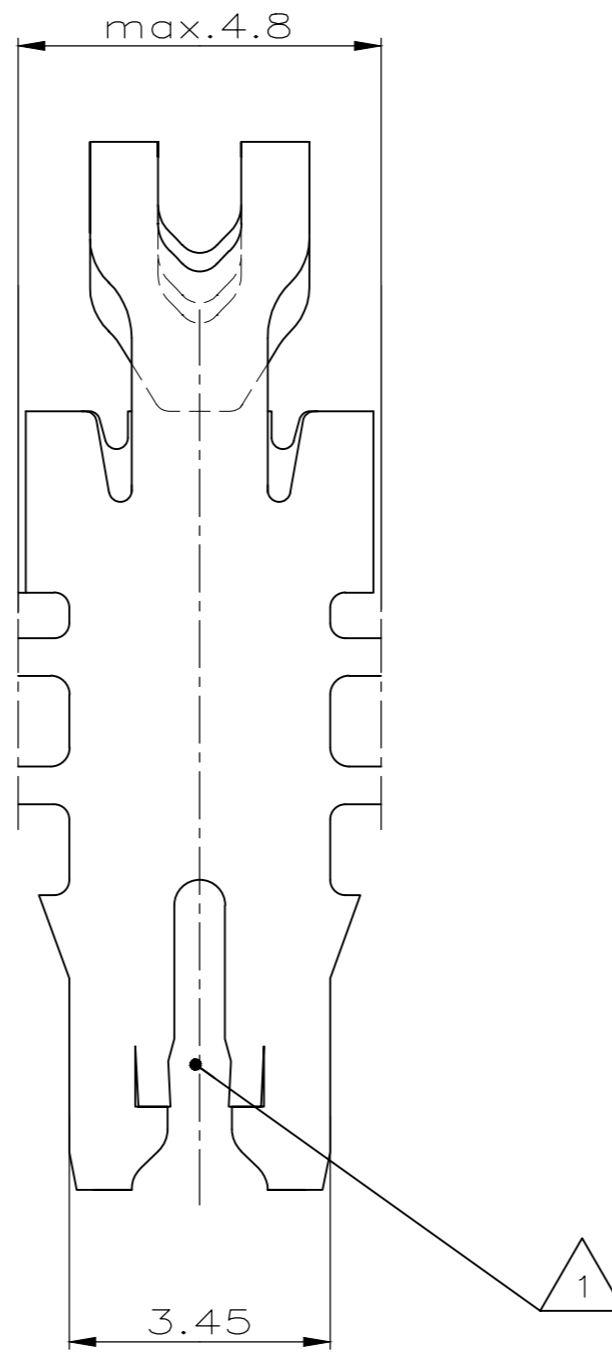
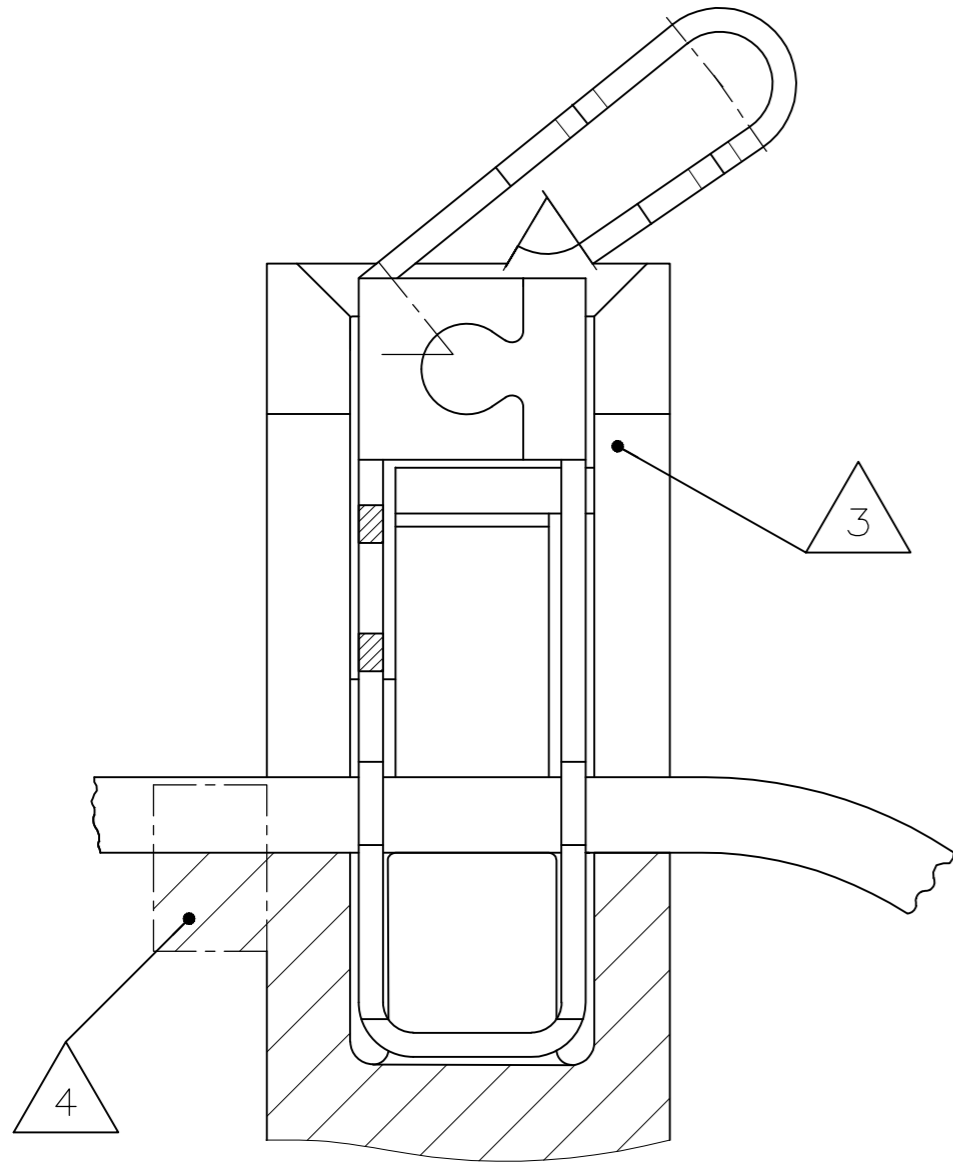
THIS DRAWING IS UNPUBLISHED.
 VERTRAULICHE UNVERÖFFENTLICHT ZEICHNUNG
 (C) COPYRIGHT 2002 BY AMP INCORPORATED. ALL RIGHTS RESERVED. ALLE RECHTE VORBEHALTEN

RELEASED FOR PUBLICATION
 FREI FÜR VERÖFFENTLICHUNG
 ALL RIGHTS RESERVED

MATED WITH:
 PASSEND ZU: -

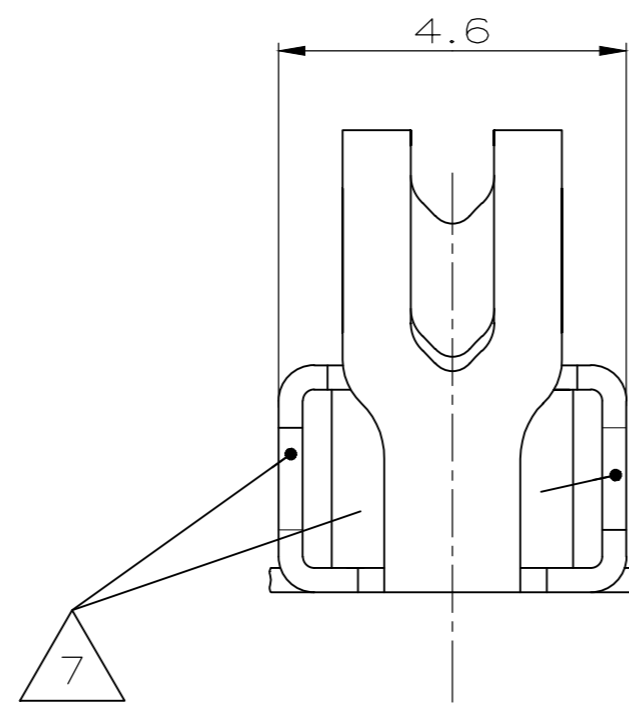
LOC	DIST	REVISIONS			DATE	DWN	APVD
AI	-	P	LTR	ÄNDERUNGEN			
PROJEKT NR.: EGGJA02536				DESCRIPTION			
				BESCHREIBUNG			
				REVISED PER ECR-19-004951	10APR2019	BDA	SV

Kontakt im eingebauten Zustand



8

Federkennlinie SPRING CHARACTERISTIC			
Auslenkung Elongation von From		Rückstellung Spring return	
auf To	Federkraft Spring force		
13.9	13.4	-	Ca. 4N
13.9	12.7	13.8	Ca. 6,7N
13.9	12.4	13.6	Ca. 7,5N



- 7 max. Auflagefläche für Stromübertragung zum Verbacken 2.4mm²
- 6. Material 0.32mm dick
- 5 Kennziffer für Drahtgrößenbereich (24)
- 4 ----- Bereich wird beim Kontaktieren abgetrennt
- 3 Kammer nach Zchnng. 96-52884-70 Rev. 1
- 2. Einsatz Temperatur incl. Stromerwärmung 120°C Kurzzeitig (max. 10 min.) 140°C
- 1 Kontakt geeignet für:
Cu-Lackdraht, Einzeldraht Ø0.85-1.12mm
SLOT ACCEPTS COPPER MAGNET WIRE 0.85-1.12mm DIA

<small>THIS DRAWING IS A CONTROLLED DOCUMENT FOR AMP INCORPORATED. IT IS SUBJECT TO CHANGE AND THE CONTROLLING ENGINEERING ORGANIZATION SHOULD BE CONTACTED FOR THE LATEST REVISION. DESES ZEICHNUNGSDOKUMENT WIRD DURCH AMP INCORPORATED KONTROLLIERT. ÄNDERUNGEN, DIE DEM TECHNISCHEN FORTSCHRITT DIENEN, SIND VORBEHALTEN. DEN WICHTIGSTEN LETZTUELTIGEN ÄNDERUNGSSTAND ERFAHREN SIE AUF ANFRAGE.</small>		DWN Gerlach 08.11.02		
<small>DIMENSIONS: mm</small>		CHK Ploßner 08.11.02	MAG-MATE TERMINAL MIT AUßENLIEGENDER KONTAKTFEDER	
<small>OTHERWISE SPECIFIED: ALLGEMEINTOLERANZEN n. ISO 2768 - mH - E n. DIN 16901 - 140</small>		APVD -	SIZE A2	RESTRICTED TO NUR FÜR
<small>TOLERANCES UNLESS OTHERWISE SPECIFIED: 0 PLC ± 1 PLC ±0.2 2 PLC ± 3 PLC ±</small>		PRODUCT SPEC. -	CAGE CODE 00779	DRAWING NO. ZEICHNUNGS-NR. 1418686
<small>ANGLES / WINKEL ± FINISH / OBERFLÄCHE / FARBE -</small>		APPLICATION SPEC. VERARBEITUNGSSPEZ. -	MASSSTAB 10:1	BLATT 1 VON 1
<small>MATERIAL -</small>		WEIGHT GEWICHT -	REV A2	
<small>CUSTOMER DRAWING / KUNDENZEICHNUNG</small>				