

P2-9553

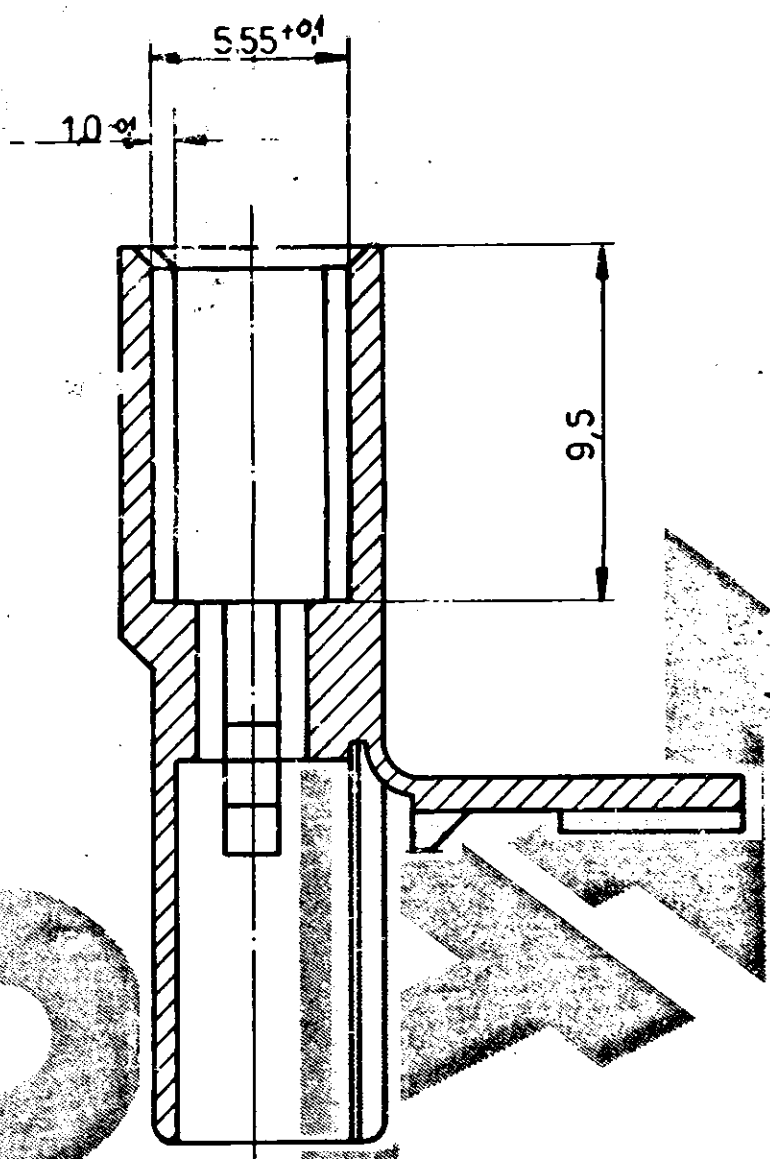
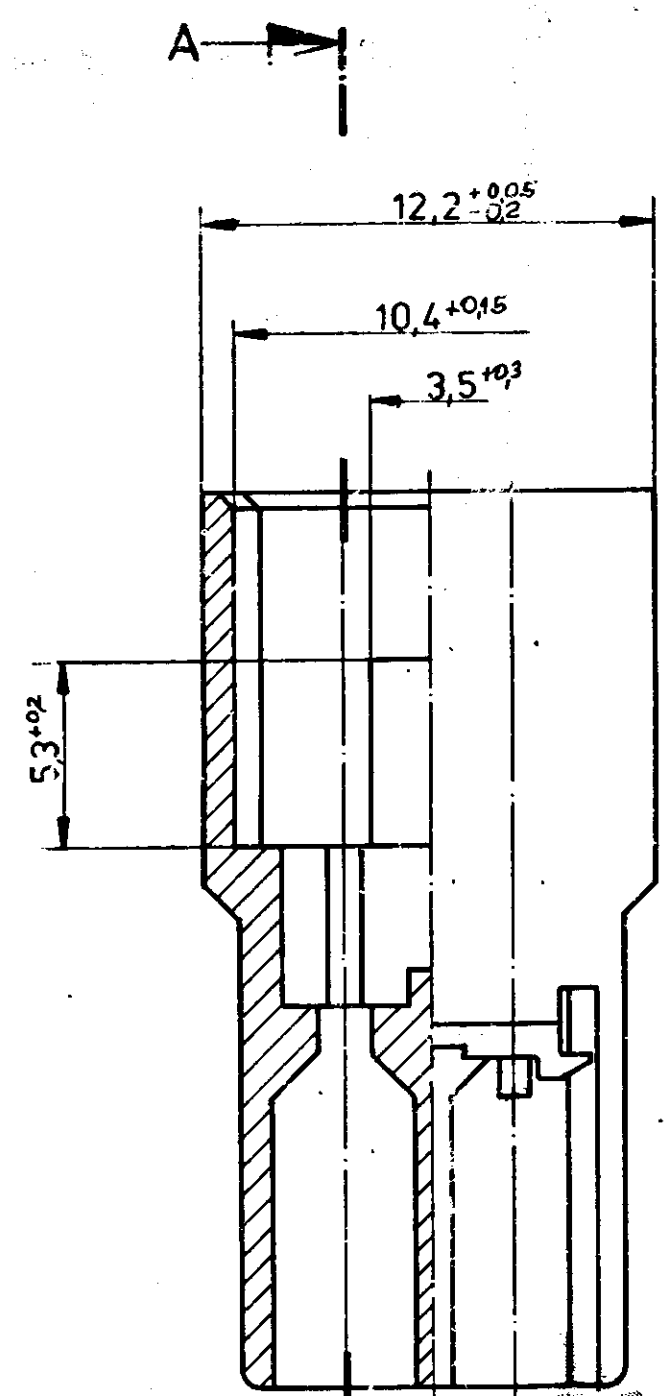
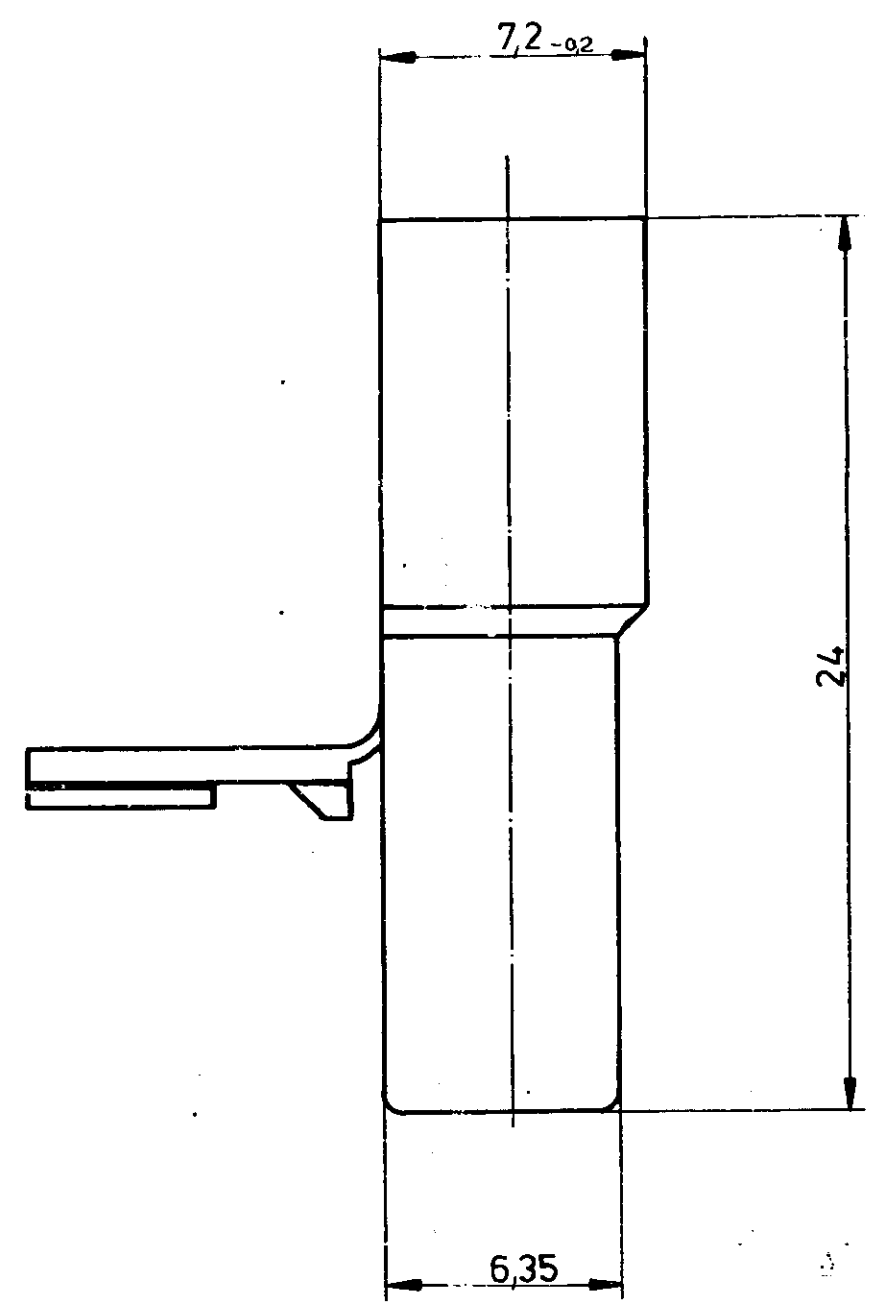
4

3

2

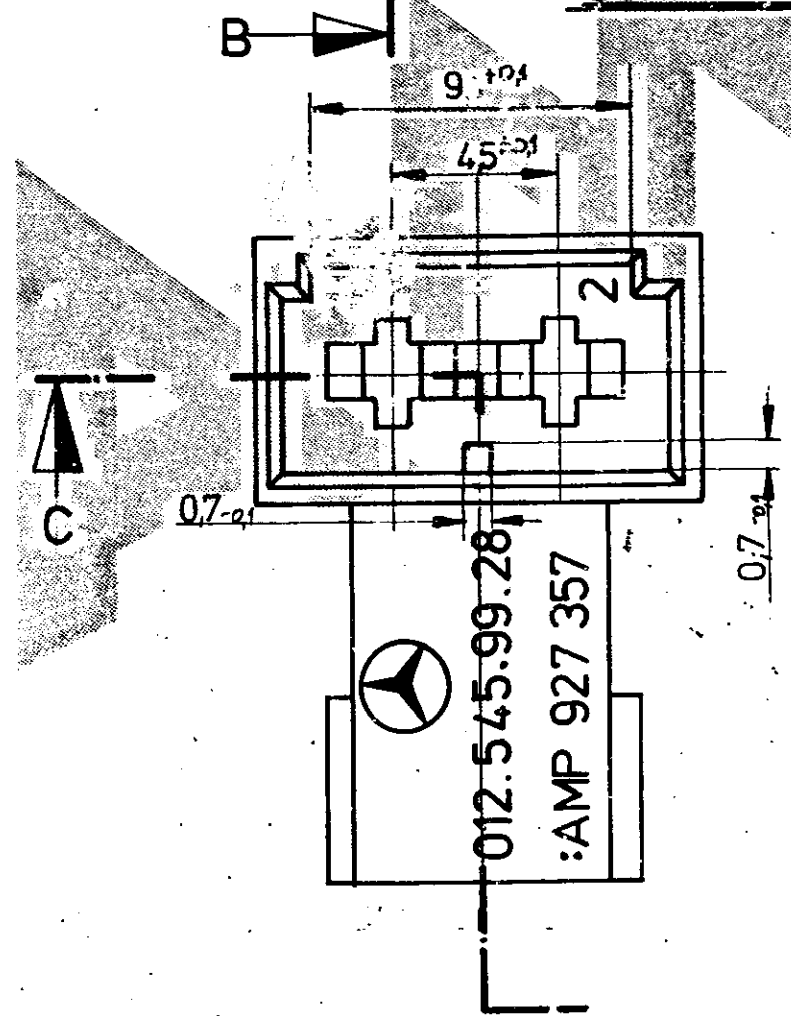
1

Ziichnung geschutzt durch © Copyright 1983 AMP DEUTSCHLAND GmbH Alle Rechte vorbehalten	Index	Änderung	Tag	Name
	A	Einzelteile geschl. T. - 2 abh. aus. realisiert	19.3.84	Jahn
	B	12,2 <sup>+0,05</sup> auf 12,2 <sup>-0,02</sup>	1.8.84	Jahn



Schnitt C-D

Schnitt A-B



Note:

- ① Kammer ausgelegt für Flachstecker 2,8 - 1 DIN 46 343
- ② Kennzeichnung nach G 3 erhoben nach N 33 015, jedoch Schriftgröße 1 für Sach-Nr. 012.545.99.28
- ③ Fertig von AMP
- ④ Gewicht in kg: 0,001

Gegenstück 927 358

			<b>AMP</b> AMP DEUTSCHLAND GmbH Langen b Ffm	
			Benennung <b>2 pol. Flachsteckergehäuse</b>	
			( Serie 2,8 )	
927 357-2	PA 66	schwarz	Nicht tolerierte Maße ± 0,2 mm ± 1,5 °	Format <b>C</b>
927 357-1	PA 6.6	natur		
Bestell-Nr.	Werkstoff	Oberfläche Farbe	Zeichnungs-Nr. <b>927 357</b>	
Gez. 3.2.83 Jahn	Gepr. 11.2.83 Hohl	Gepr.	Blatt-Nr.	