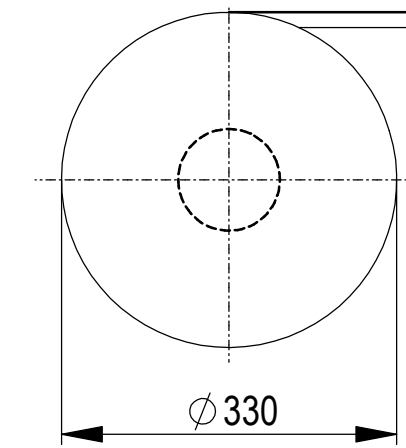
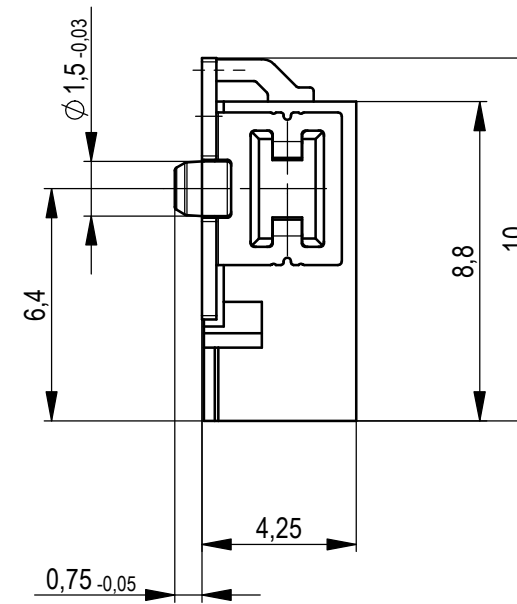
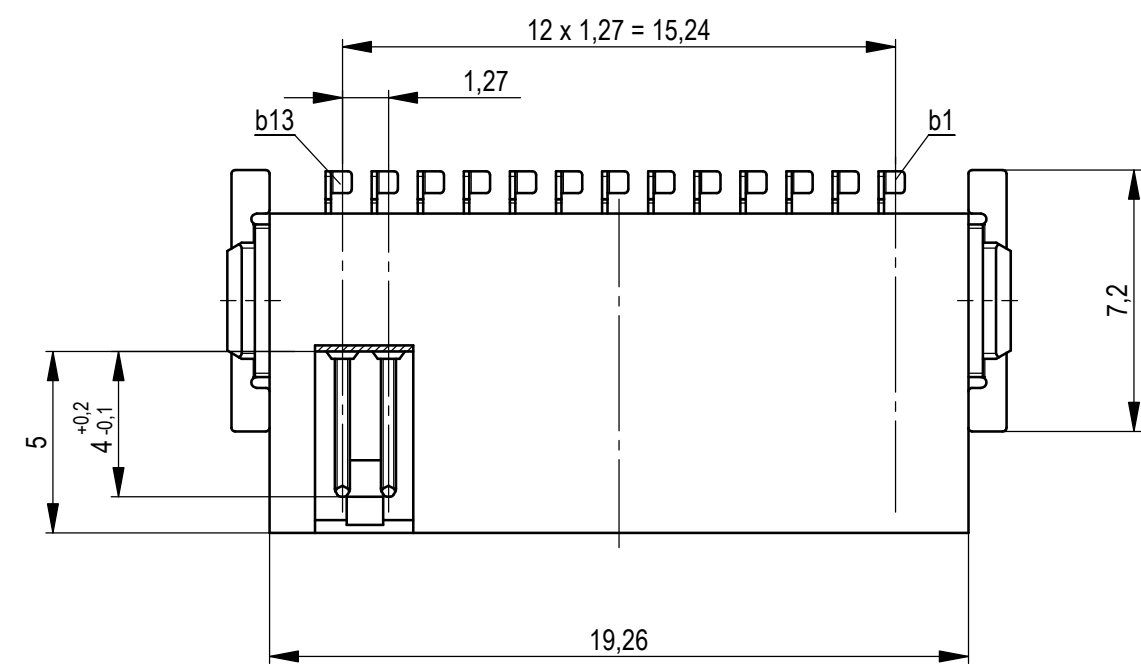
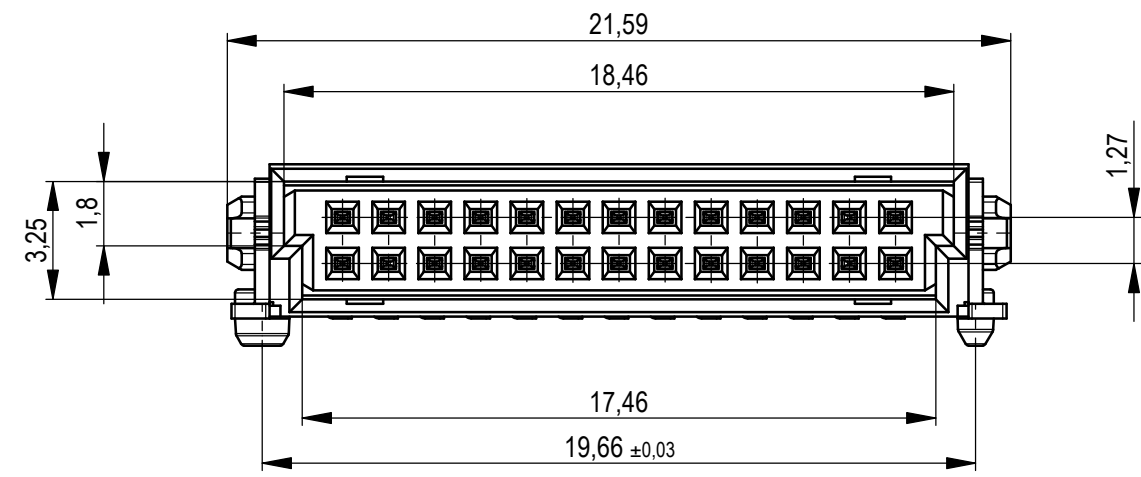
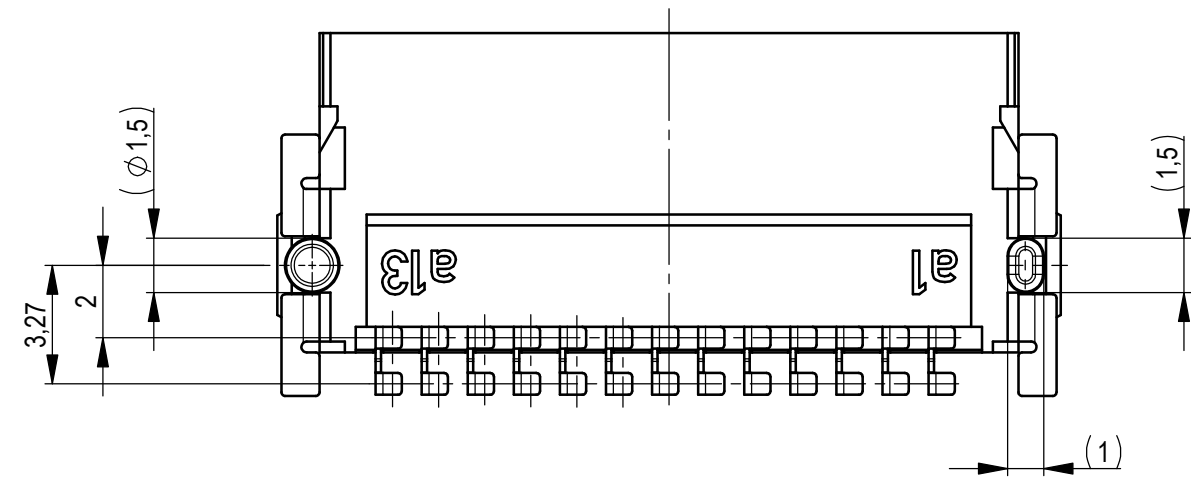
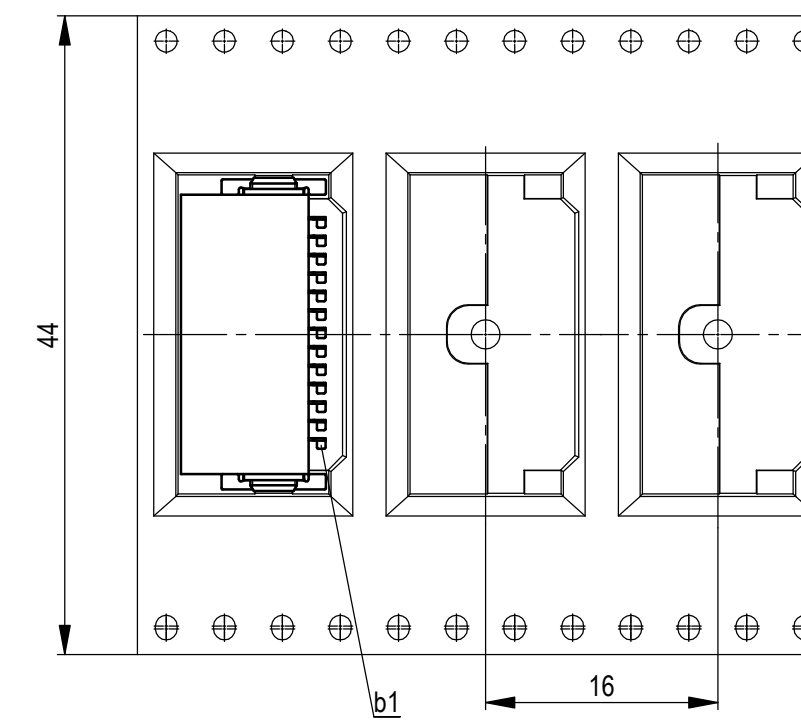


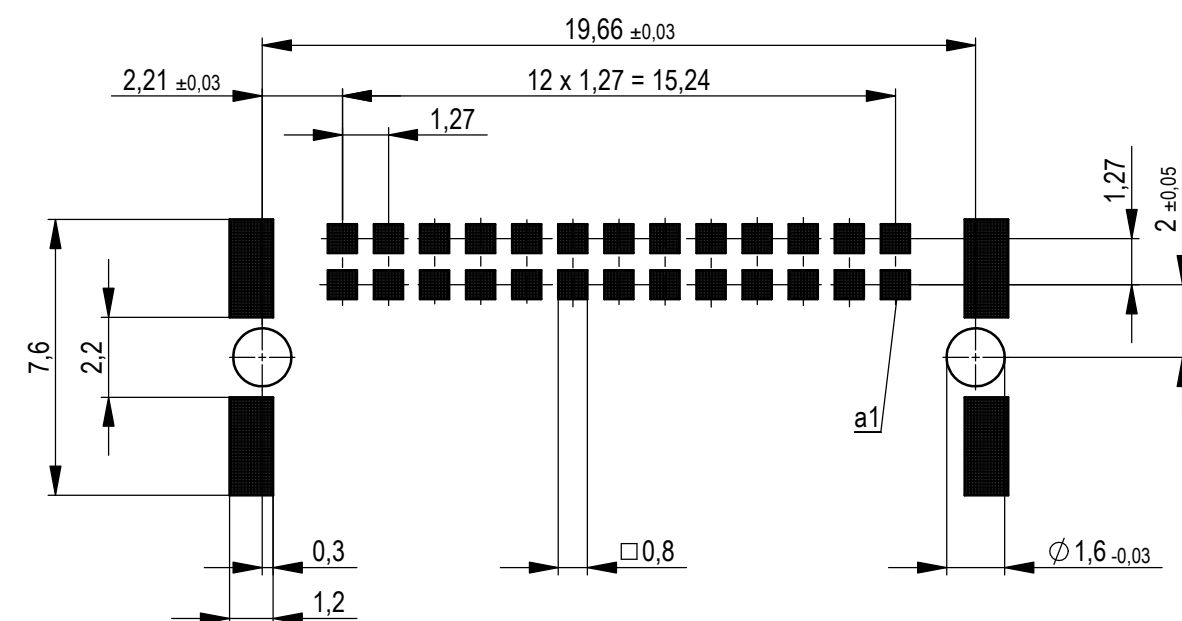
Verpackt im Gurt in Anlehnung an DIN IEC 60286-3
 tape on reel packaging according to DIN IEC 60286-3
 Verpackungseinheit: 560 Stück
 packaging unit: 560 pcs



Abspulrichtung - reel off direction →



Leiterplatten-Layout Vorschlag für SMT
 PCB-Layout Proposal for SMT



Anforderungsstufe 1
 performance level 1

Kontaktbereich vergoldet
 mating area gold plating

Anschlussbereich verzinkt 4-6 µm
 terminal area 4-6 µm tin plating

Koplanarität der Anschlüsse ≤ 0,1 mm
 coplanarity area of termination ≤ 0,1 mm

BA7-03 - Standard Bauhöhe

type7-03 - Standard Assembly Height

Dimension no.	Tolerances	Scale	5:1
	ISO 8015	Material	
Customer drawing:	Subject to modification without prior notice. Drawing will not be updated.	Messerl. SMC-B 26-SMD-BA7-03 Male SMC-B 26-SMD-type7-03	
All rights reserved. Only for information. To ensure that this is the latest version of this drawing, please contact one of the ERNI companies before using.			
g	28.01.2020	ERNI International AG Zürichstrasse 72 8306 Brüttisellen - Zürich Switzerland	154764
Index	Date		Class

Wichtigste Voraussetzung dieses Dokuments, Verwertung und Mitteilung dieses Inhalts sind die Zustimmung der Erni AG. Die Reproduktion, Distribution und Verbreitung dieses Dokuments ist ohne schriftliche Genehmigung der Erni AG. All rights reserved in the event of the grant of a patent, utility model or design.

Die technische Zeichnung dient nur zur Erläuterung der Zeichnung. Die Zeichnung ist nicht für die Fertigung zu verwenden. Die Zeichnung ist nicht für die Fertigung zu verwenden. The german version of this drawing has been defined for convenience only in case of any deviation from the English version shall prevail.