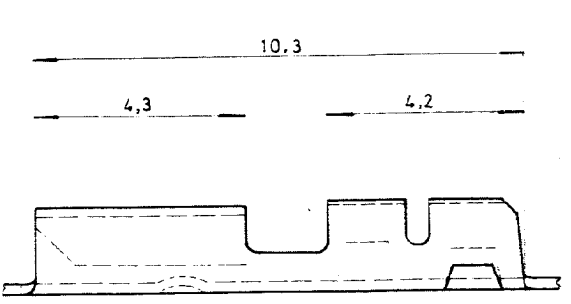
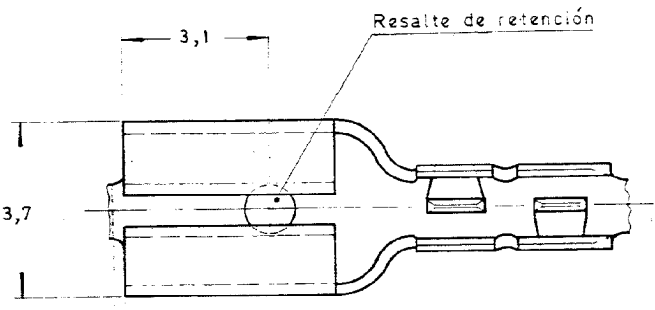
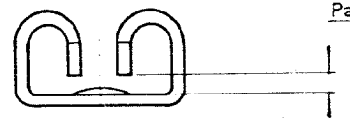


HOJA  
1  
de 1  
  
PLANO N°  
C  
**7 3 7 3 0 6**



⚠ Cable CROPEL  $\varnothing 0,9 \pm 1,2$  mm. y CABLECILLO  $0,08 \pm 0,14$  mm<sup>2</sup>  
2- Fuerza 1<sup>a</sup> Inserción, según UNE 20680 = 25 N máx  
Fuerza 7<sup>a</sup> Extracción, según UNE 20680 = 3,5 N mín.



0,3 Máx.  
Linea de corte del aplicador

Obsoleto	<del>ACABADO</del>	<del>LATON</del>	<del>7 3 7 3 0 6 - 2</del>
		LATON	7 3 7 3 0 6 - 1
OTROS TRATAMIENTOS	ACABADO	MATERIAL	Nº ORDEN
PLANO DE CLIENTE SOLO PARA REFERENCIA		© COPYRIGHT 1988 AMP - ESPAÑA S.A. TODOS LOS DERECHOS RESERVADOS. LOS PRODUCTOS AMP ESTAN CUBIERTOS POR PATENTES ACTUALES O PENDIENTES.	
		TOLERANCIAS GENERALES	TAMA A ISLANTE $\varnothing 0,9 \pm 1,2$ mm. GAMA HILLO  ESCALA 10:1
C1	ECR-13-014907	KKB	28APR14
C	REVISADO	PO	2-2-88
B	REVISADO	PO	1-2-88
A	REDISEÑADO		21-3-88
LETRA	REVISIONES	DIBUJ	FECHA
			APR 15-2-88
		TE Connectivity	
		NOMBRE RECEPTACULO FASTON SERIE 2,8 A PERFORACION DE AISLANTE	
A3	PLANO N° C	<b>7 3 7 3 0 6</b>	
			HOJA 1 de 1