

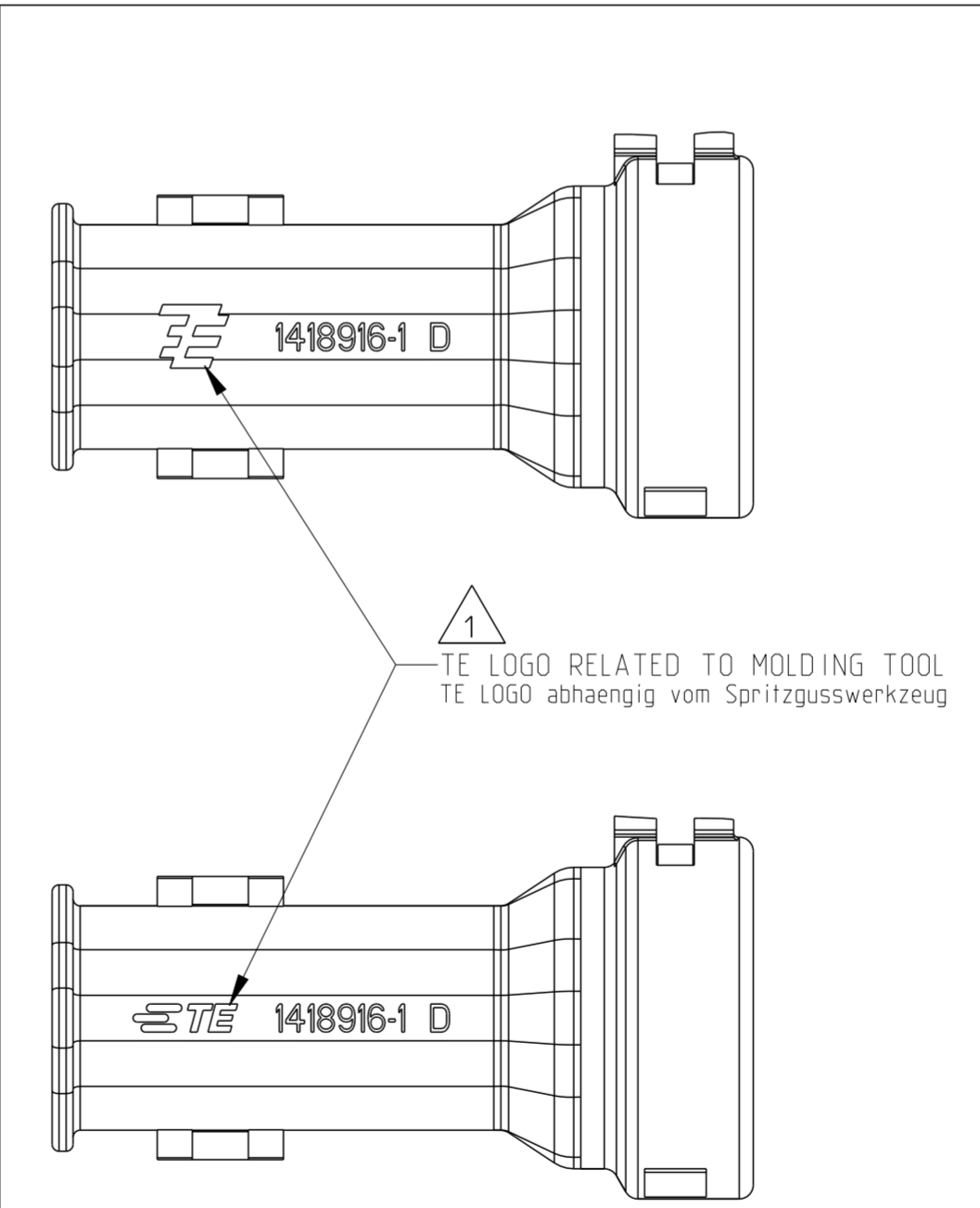
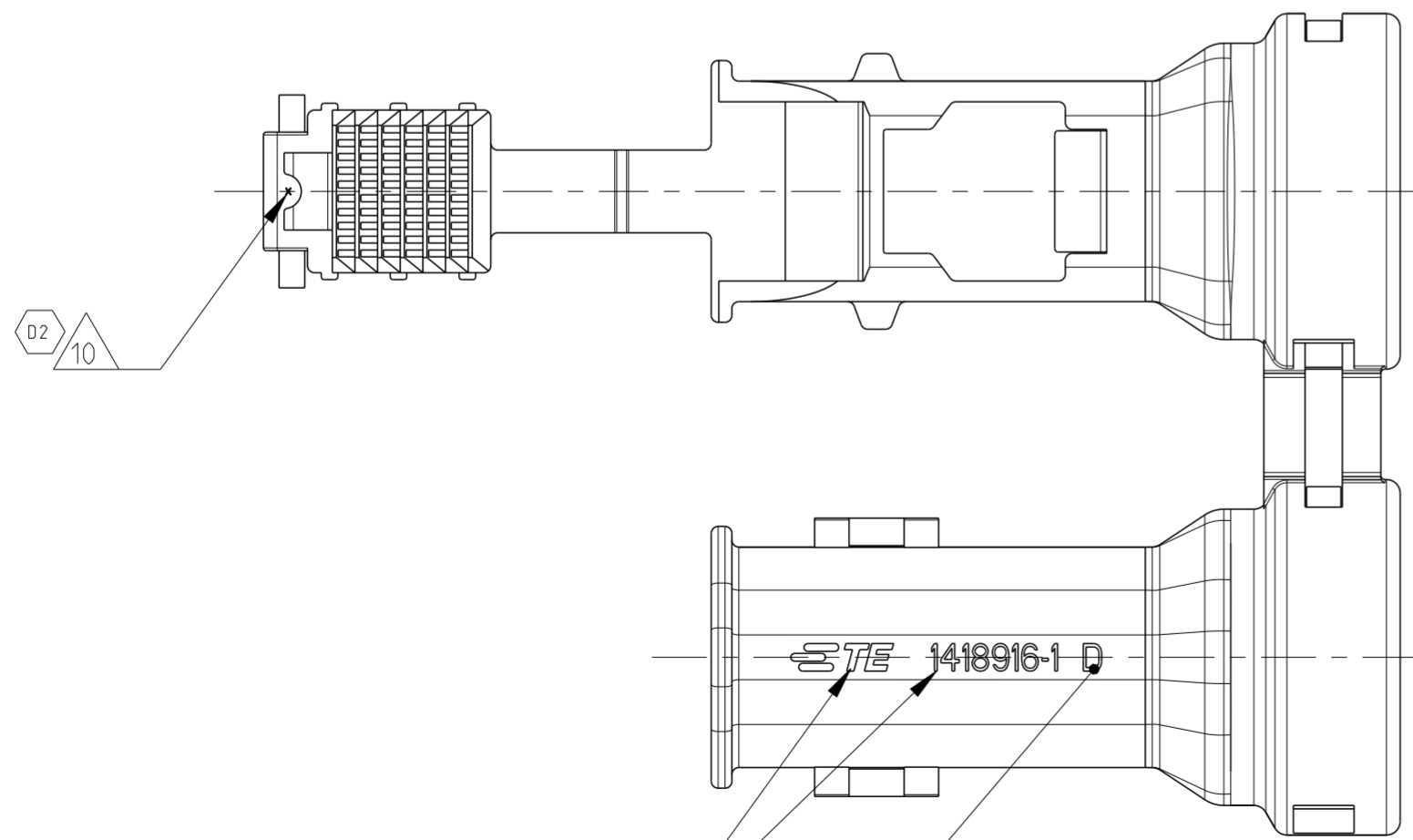
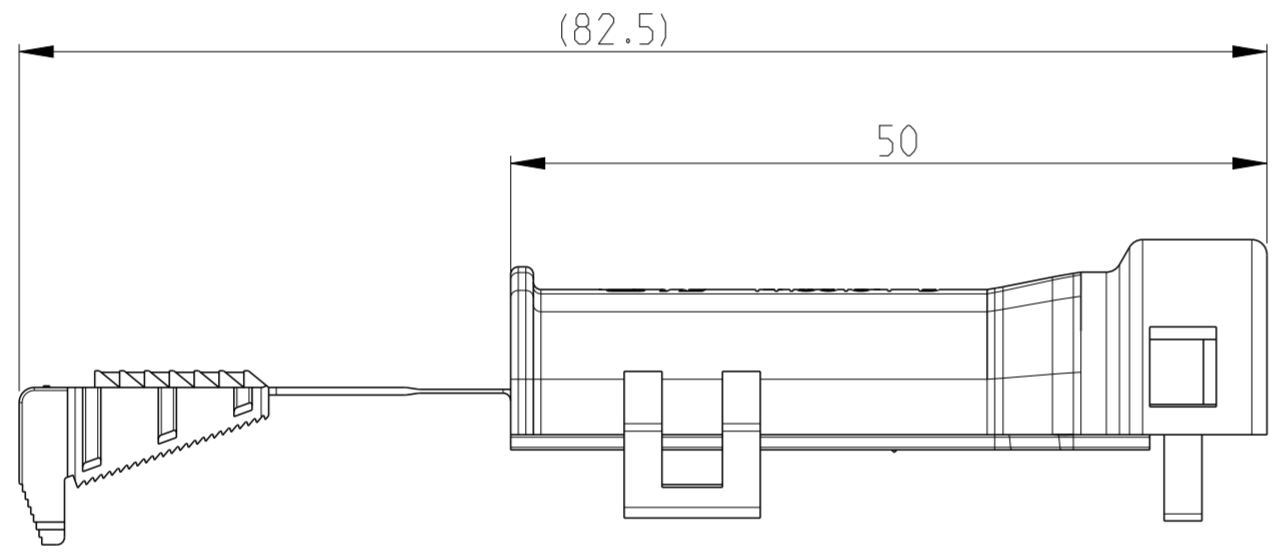
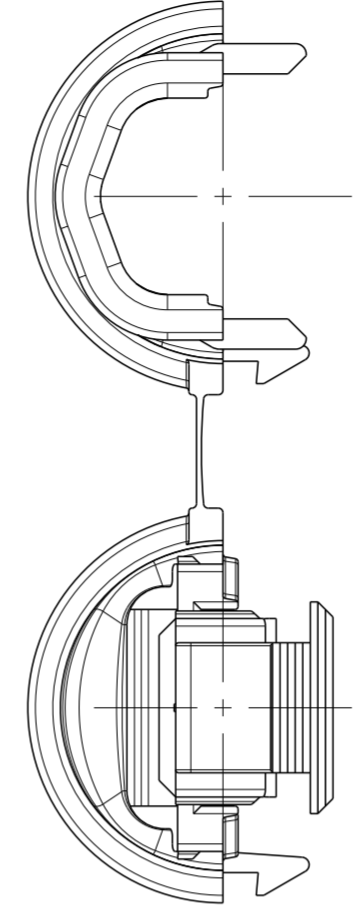
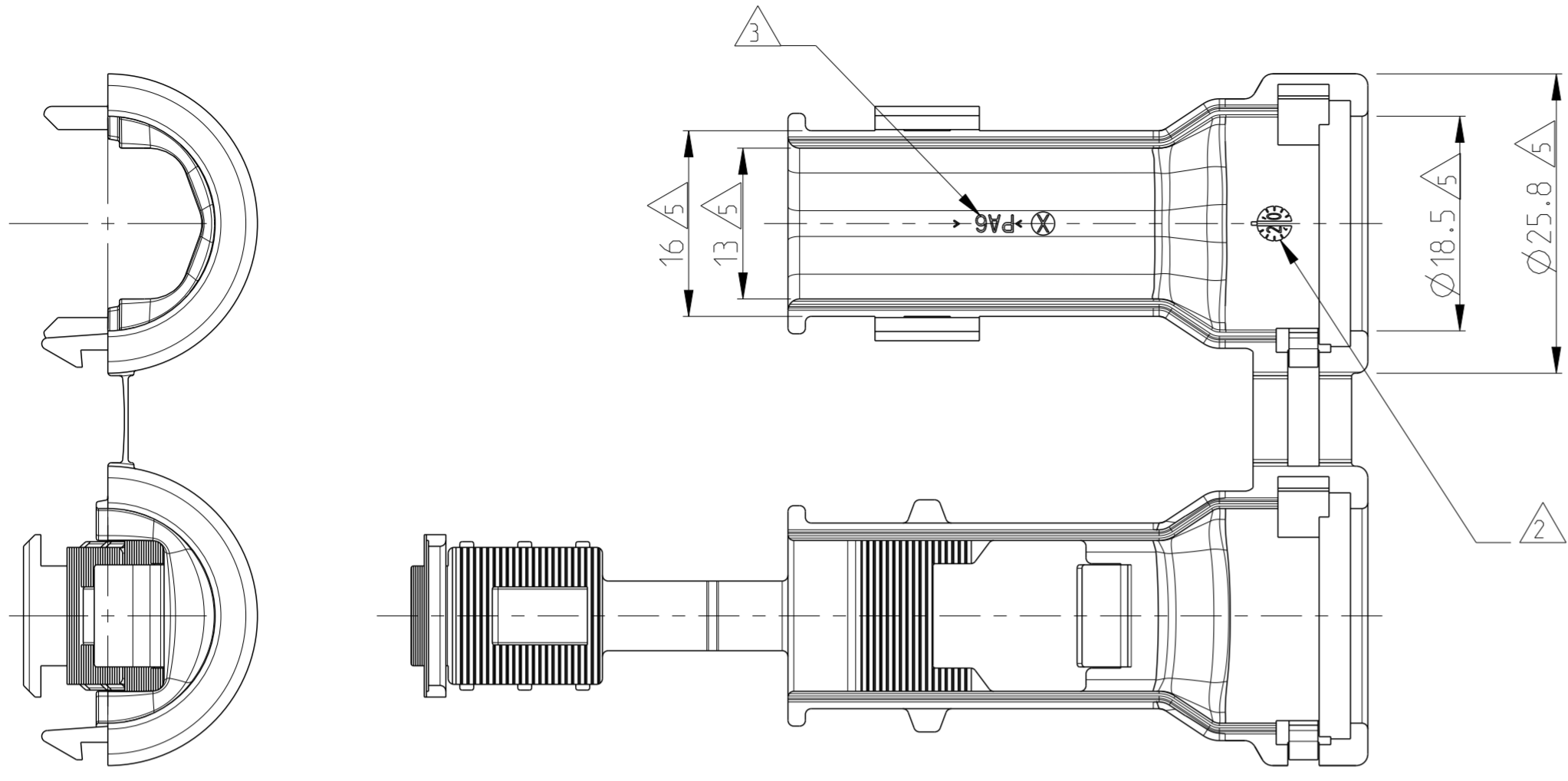
THIS DRAWING IS UNPUBLISHED.
 VERTRAULICHE UNVERÖFFENTLICHTE ZEICHNUNG
 © COPYRIGHT 2020 BY TE CONNECTIVITY GERMANY GmbH

RELEASED FOR PUBLICATION
 FREI FUER VERÖFFENTLICHUNG
 2002
 ALL RIGHTS RESERVED.
 ALLE RECHTE VORBEHALTEN

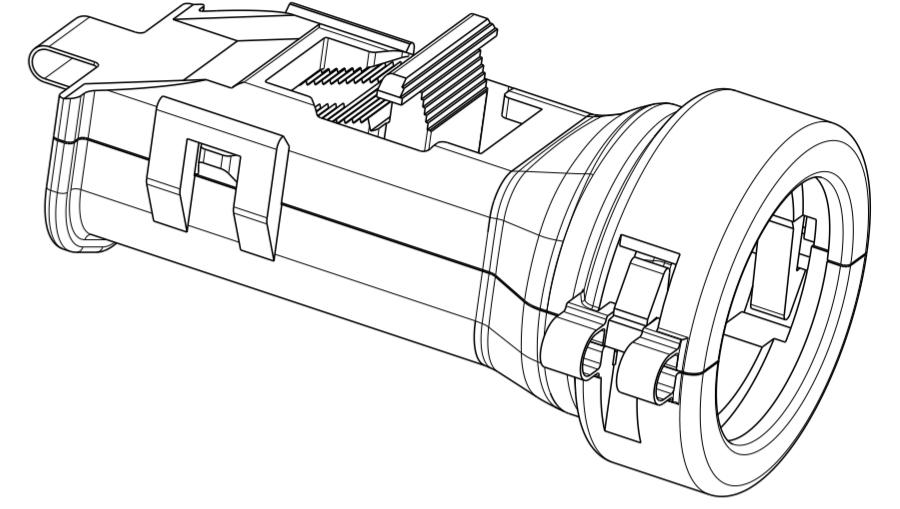
MATED WITH:
 PASSEND ZU:

PROJEKT NR.:
 EGAUTO1345

REVISIONS ÄNDERUNGEN					
P	LTR	DESCRIPTION BESCHREIBUNG	DATE	DWN	APVD
C2		TE LOGO, DATE CLOCK UPDATED. SEE PCN E-20-005662	04 JUN2020	VNB	GL
D		REVISED PER PCN E-20-013013	29SEP2020	MK	GL
D1		REVISED PER PCN-21-106141	28JUNE2021	SN	GL
D2		REVISED PER PCN-22-160715	06DEC2022	GB	AW



ADAPTER SHOWN: CLOSED CONDITION
 Adapter Darstellung: geschlossener Zustand



NOTES
Bemerkungen

- 1 Tyco Electronics (TE) LOGO ACC. TO SPEC. TEC 202-36. TE NUMBER
Tyco Electronics (TE) Logo nach spec. TEC 202-36. TE Nummer
- 2 PRODUCTION DATE
Produktionsdatum
- 3 MATERIAL MARKING ACC. TO VDA 260
Werkstoffkennzeichnung nach
- 4 REVISION OF THE MOULD
Werkzeugaenderungsindex
- 5 WARPAGE UP TO -0.8MM PERMITTED
Verzug bis -0.8mm zugelassen
- 6 MULTI CORE CABLE INSERTION POSITION
Multi Core Kabel Einlegeposition
- 7 BULK PACKAGING IN CORRUGATED BOX
Schuettingut im Versandkarton
- 8 DESIGNED FOR MULTI CORE CABLE:
DIAMETER
Ausgelegt fuer Multi Core Kabel:
Durchmesser
1x 5.5 (min.) - 8.4mm (max.)
2x 5.5 (min.) - 6.5mm (max.)
- 9 DESIGNED FOR DISMANTLE LENGTH 30mm
Ausgelegt fuer Abmantelungslaenge 30mm

THIS DRAWING IS A CONTROLLED DOCUMENT.
 DIESES ZEICHNUNGSDOKUMENT WIRD DURCH AMP INKORPORIERT KONTROLLIERT.
 AENDERUNGEN, DIE DEM TECHNISCHEN FORTSCHRITT GEMÄSS SIND, VORBEHALTEN.
 DEN JEWEILS LETZTIGELTEN AENDERUNGSSTAND ERFAHREN SIE AUF ANFRAGE.

DIMENSIONS: MASSE INH EINHEITEN: (MM)	TOLERANCES UNLESS OTHERWISE SPECIFIED: ALLGEMEINTOLERANZEN
1/PLC ±	ACC. T. ISO 8015 ±
2/PLC ±	ACC. T. DIN 16901-140 ±
3/PLC ±	
4/PLC ±	
ANGLES/WINKEL	±2°
FINISH/OBERFLAECHE/FARBE	

DWN E. Eltrop 13 JUN2003	07NOV2002	 TE Connectivity	NAME 4 AND 7POS. MULTI CORE CABLE ADAPTER 4 und 7pol. Multi Core Kabel Adapter
CHK Ch. Eberwein 07MAY2010	APVD Ch. Eberwein		
PRODUCT SPEC 108-18621 / 106-18622		SIZE A2	CAGE CODE 100779
APPLICATION SPEC 114-18255		DRAWING NO. C-1418916	RESTRICTED TO NUR FUER
MATERIAL SEE TABLE siehe Tabelle		WEIGHT 7g	SCALE 2:1
CUSTOMER DRAWING		SHEET 1 OF 2	REV D2

1418916-1	D	PA6	BLACK schwarz	4/7POS. MULTI CORE CABLE ADAPTER 4/7pol. Multi Core Kabel Adapter	1
TE ORDER-NO. TE Bestell-Nr.	REV.	MAT.	COLOUR Farbe	DESCRIPTION Beschreibung	ITEM

