



Bandkontaktbuchse 1 mm

Einsatzbereich: - 623 Isolierkörper 12/17-polig

TE Teile Nr.: 60-0201-080-000
IC Ref. Nr.: 60.201.80

Elektrische Werte

Bemessungsstrom max. 7 A*
Durchgangswiderstand < 5 mOhm

Werkstoff

Kontakt Federbronze,
aktiver Bereich vergoldet

Anschluss

Anschlussart/ -bereich Crimp
Crimpgröße 4 (0,75 - 1,0 mm²)
max. Litzenzaußendurchmesser ø2,1 mm
Abisolierlänge 2,7 mm

Mechanische Werte

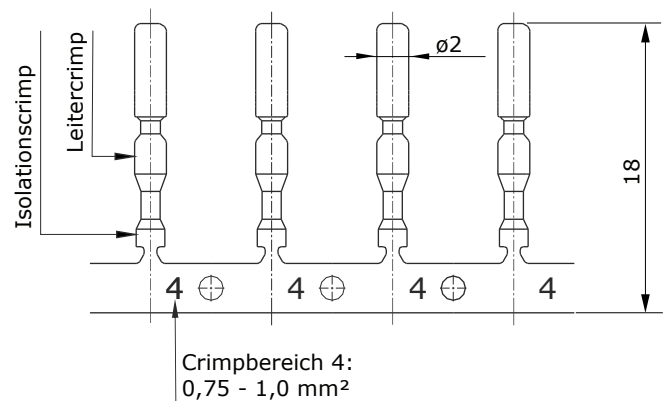
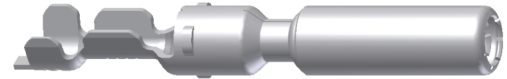
Steckzyklen 500

Werkzeuge (nicht im Lieferumfang enthalten)

Handcrimpzange TE Teile Nr.: C0-0246-000-000
IC Ref. Nr.: C0.246.00

Crimpmaschine TE Teile Nr.: WA-1043-000-000
IC Ref. Nr.: WA10043

Crimpeinsatz für Maschine TE Teile Nr.: WM-1244-000-000
IC Ref. Nr.: WM10244



Hauptabmessungen
Bandkontaktbuchse





Bandoleer Contact Socket 1 mm

for : - 623 Insulation Insert 12/17-pin

TE part number: 60-0201-080-000
IC reference number: 60.201.80

Electrical Data

rated current max. 7 A*
contact resistance < 5 mOhm

Material

contact phosphorus bronze,
active area gold plated

Termination

cross-section crimp
crimping size 4 (0.75 - 1.0 mm²)
max. outer wire diameter ø2.1 mm
stripping length 2.7 mm

Mechanical Data

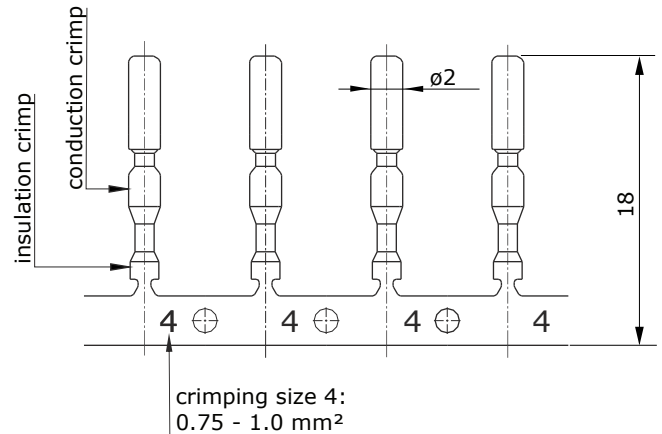
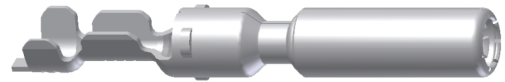
mating cycles 500

Tools (not part of product contents)

crimping tool TE part no.: C0-0246-000-000
IC ref. no.: C0.246.00

crimping machine TE part no.: WA-1043-000-000
IC ref. no.: WA10043

crimping insert for machine TE part no.: WM-1244-000-000
IC ref. no.: WM10244



Main Dimensions

bandoleer contact socket

